

平成30年度事業報告

1. 法人事業活動

平成30年度さざなみ会事業活動基本方針として、以下の4点を柱として取り組んだ。

- (1) 安全・安心を重視したサービスの提供
- (2) 地域福祉への積極的な貢献
- (3) 人材の確保と育成
- (4) 経営基盤の安定

(1) 安全・安心を重視したサービスの提供

利用者の高齢化に伴う骨折等のリスクが大きくなる中、職員の介護技術の更なる向上を図るべく、苑内研修はもとより外部研修への積極的参加を行い、介護スキルを高める取り組みを行った。また、利用者の個々の状態把握と情報共有を図る為、各部署でのワーカー会議の確実実施と充実を図り、各人に適した介護方法の共有と実践を行っている。

利用者の人権確保について、彦根市人権政策課より講師を招き2回にわたり研修を行い、行動だけではなく言葉等あらゆる側面からの人権に対する意識の高揚を図った。

感染症対策においては、ノロ対策を徹底的に行った結果、感染は抑えることができた。また、インフルエンザは職員と利用者が数名感染したが苑内において集団感染はなかった。

防災の取り組みについて、今年度は台風による風水害は、さざなみ苑において風による一部設備の破損があった、姉川の里においては、隣接する姉川の台風による増水による、避難準備情報、避難勧告が下流域で発令されたが、しかし、姉川の里では警戒態勢をとるとともに、河川の水位状況をリアルタイムで目視確認と情報収集を行い、いつでも避難できる体制をとっていたが結果的に避難には至らなかった。

避難実施訓練は、それぞれの施設において年間2回消防署の協力のもと消防避難訓練を行い職員の防火意識の高揚に努めた。

(2) 地域福祉への積極的な貢献

地域共生社会の推進が叫ばれている中、さざなみ会も社会福祉法人としての立場で積極的に参画していかなければならない。姉川の里、さざなみ苑においても運営推進会議での地域との情報の収集と施設の広報活動をとおして地域との繋がりを深めている。また、彦根市社協との連携による、福祉の狭間で居場所のない子供たちへ居場所づくりの活動として「フリースペース」も開設3年目を迎えており今後もこれらの活動を継続していく。

さざなみ苑地元の城町2丁目自治会との交流も、施設（ディサービスフロア）提供、自治会イベントへの協力提供による交流、両施設での感謝祭イベントにおいては、利用者家族、地元の自治会の皆さんの参加のもと地域交流を図った。

(3) 人材の確保と育成

慢性的な介護人材不足が続く中、人材確保のため域内学校へ訪問し入職者の確保の案内を行ってきたが、介護を希望する生徒が減少している旨の説明を受けた、このような現状であるが、高校、短大、シルバー人材センターからの介護実習生の受け入れを積極的に行い、採用につながった職員も数名確保できた。またハローワーク主催の介護業務体験の受け入れ、県社協主催の介護就職フェアへの参加してきた。

職員の定着に向けて、ストレスチェック実施とストレスを抱えた職員への産業医へのカウンセリングの案内を行っている。

人材育成については、各種研修への積極的参加の呼びかけを行うとともに、資格取得助成制度活用による対象者への声掛けを行い、対象者のほぼ全員が資格取得に向けて取り組んでいる。

(4) 経営基盤の安定

平成30年度さざなみ会資金収支は当期資金収支約1900万円となり、前年より1300万改善できたが、改善要因として職員の減少に伴う人件費の減少が大きく影響した。また、次年度は姉川の里小規模多機能廃止に伴うグループホーム2ユニット化、今年度2月より実施したさざなみ苑ショートステイの体制変更と居室の一部個室化による収支改善を期待するところである。

入居関係の利用率動向について、利用者の入院日数が大きくなっており、減少に向けて施設において利用者個人に適切した介護・医療的ケアの充実を行っているが、結果として評価できる結果とならなかった。

平成30年度研修の実施状況

さざなみ苑 苑内研修

日程	研修テーマ	参加	講師
4/19.23	さざなみ苑の理念と介護保険について	43名	法人総括、施設長
5/24.25	食中毒予防について	28名	苑職員
6/18.20	急変時の対応(救急対応マニュアル)	48名	苑職員
7/6.11	嚥下と食事(フードスタディ)	38名	歯科衛生士
8/20	シーティング(介護技術)	22名	苑職員
9/20.27	身体拘束と高齢者虐待	79名	苑職員
10/16.18	感染症対策	42名	苑職員
11/9.14	ポジショニング(介護技術)	35名	苑職員
12/14.19	職場内人権研修	40名	彦根市人権政策課 福原先生
1/28	事故予防について	18名	法人総括、苑職員
2/18.22	看取りについて	25名	苑職員
3/14.23	認知症について	37名	彦根市HOTサポートセンター 3/14 野村先生、3/23 山本先生

さざなみ苑 外部研修

日程	研修テーマ	主催	職種
5/21	湖北圏域退院支援ルール評価検討事業	滋賀県湖東健康福祉事務所	ケアマネ
5/22	彦愛犬介護支援専門員連絡協議会定期	彦愛犬介護支援専門員連	ケアマネ

	総会、情報提供・意見交換会	絡協議会	
5/25	彦根市介護支援専門員等連絡会	彦根市介護福祉課	ケアマネ
5/31	滋賀県介護支援専門員連絡協議会会員研修	滋賀県介護支援専門員連絡協議会	ケアマネ
6/4. 13. 25. 10/9	新人職員基礎研修	滋賀県社会福祉協議会	介護職員
6/12	相談機関交流会	彦根市社会福祉協議会	相談員
6/22	病院、ケアマネ退院支援を考える合同会議	湖東健康福祉事務所	ケアマネ
6/24	滋賀県在宅褥瘡セミナー	日本褥瘡学会	介護職員
7/14	京滋摂食嚥下を考える会 第9回大会	京滋摂食嚥下を考える会	ケアマネ 介護職員
7/18	管理者研修会	滋賀県介護支援専門員連絡協議会	ケアマネ
7/21	身体拘束ゼロセミナー	滋賀県社会福祉協議会	介護職員
8/9	滋賀県介護支援専門員連絡協議会 会員研修レベルアップ研修1	滋賀県介護支援専門員連絡協議会	ケアマネ
8/30	第1回合同研修（災害に関する研修）	彦愛犬介護保険事業者協議会	ケアマネ
9/11	安全運転講習会	日本福祉車輛協会	事務員
9/13	湖東地域チームケア研究会	湖東地域チームケア研究会	ケアマネ
9/19	伝わるケアプランの書き表し方	彦根市（地域包括支援センター）	ケアマネ
9/20	介護職員の看取り介護技術向上研修	滋賀県老人福祉施設協議会	相談員
9/30	看護職員感染対策研修会	滋賀県病院協会	看護師
10/22. 23	滋賀県認知症対応型サービス事業管理者研修	滋賀県社会福祉協議会	介護主任
11/1	部下育成とリーダーシップ発揮	介護労働安定センター	ユニット リーダー
11/6	やってよかったサービス担当者会議	彦根市（地域包括支援センター）	相談員
11/8	湖東地域チームケア研究会	湖東地域チームケア研究会	ケアマネ
11/19	滋賀県介護支援専門員研究大会	滋賀県介護支援専門員連絡協議会	ケアマネ
11/22	福祉用具セミナー、展示会	滋賀県社会福祉協議会	事務員
11/22	腰痛予防対策講習会	中央労働災害防止協会	事務員
11/23	在宅医療セミナー	滋賀県医療福祉推進課	ケアマネ
11/29	滋賀県介護支援専門員連絡協議会 会員研修 レベルアップ研修2	滋賀県介護支援専門員連絡協議会	ケアマネ
12/20	彦愛犬介護支援専門員連絡協議会研修会	彦愛犬介護支援専門員連絡協議会	ケアマネ
12/22	車椅子シーティング	滋賀県社会福祉協議会福祉用具センター	相談員 ケアマネ
1/30	認知症介護基礎研修	滋賀県社会福祉協議会	介護職員
2/7	主任介護支援専門員フォローアップ研修	彦愛犬事業者協議会	ケアマネ
2/13	滋賀県介護支援専門員連絡協議会 会	滋賀県介護支援専門員連	ケアマネ

	員研修 レベルアップ研修3	絡協議会	
3/6	栄養ケア研修会	湖東健康福祉事務所	栄養士
3/14	湖東地域	湖東地域チームケア研究会	ケアマネ
3/15	同職種交流会	彦愛犬介護支援専門員連絡協議会	ケアマネ
3/20	接遇マナー研修	介護労働安定センター滋賀支所	相談員 介護職員

姉川の里 苑内研修

日程	研修テーマ	参加	講師
7/19	看取り研修	25名	虎姫診療所 廣田医師
8/4	口腔ケア研修	16名	木下歯科衛生士
8/31 9/7	第1回 身体拘束研修	43名	姉川の里職員(研修委員)
10/11	感染症の予防と対策講座	22名	滋賀感染制御ネットワーク 中村看護師
11/7 11/14	第2回 身体拘束研修	42名	介護労働安定センター前野氏
11/15	認知症研修 「若年認知症を含む認知症研修」	29名	橋本医院 橋本医師
12/13	虐待防止研修 「高齢者の尊厳を守るために」	29名	長浜市 高齢福祉介護課
11/30 12/21	感染症実技研修	40名	姉川の里職員(看護師)
2/13	褥瘡・ポジショニング研修	15名	姉川の里職員(褥瘡・感染症委員)

姉川の里外部研修

日程	研修テーマ	主催	職種
4/19	居宅介護支援事業所研修会	長浜市高齢福祉介護課	GH 介護支援専門員
5/17	管理職の『人間力』向上による部下のキャリアアップ支援セミナー	介護労働安定センター	管理者
5/21	事業所内公正選考・人権啓発担当者研修会	長浜市企業内人権教育推進協議会	総務
6/19	居宅介護支援事業所研修会・虐待研修	長浜市高齢福祉介護課	GH 介護支援専門員・介護職員
7/14	摂食嚥下実技研修	京滋摂食嚥下を考える会	特養 CW
7/21	身体拘束ゼロセミナー	社会福祉協議会	小規模・特養 介護職員
7/26	働きすぎ防止に関するセミナー	彦根労働基準監督署	管理者
8/20	ケアマネージャーと病院の入退院支援意見交換会	長浜市高齢福祉介護課	小規模 介護支援専門員
8/24	長浜市企業内人権教育研修会	長浜市企業内人権教育推進協議会	総務
8/30	成年後見講座	長浜市社会福祉協議会	小規模・GH 介護支

			援専門員
9/11	成年後見講座	長浜市社会福祉協議会	小規模 介護支援 専門員
9/13	介護ロボット HAL 装着体験会	リコージャパン(株)	管理者
9/13	人生の最終段階における救急医療のあり方	長浜米原地域医療支援センター	小規模 管理者・看護 師
9/27	あなたは人生の最期どのように生きておわりたいですか？	湖北地域介護サービス事業者協議会	小規模・GH 管理 者・介護職員
9/27	看護職員感染対策研修会	滋賀県感染制御ネットワーク	特養 看護師
10/4	介護事業所の虐待対応と利用者・家族のハラスメントから職員を守る具体策	湖北地域介護サービス事業者協議会	管理者
10/5	企業内人権教育研修会	長浜市企業内人権教育推進協議会	総務
10/11	病院から在宅へのシームレスな栄養管理	長浜赤十字病院	小規模 看護師
10/14	食べることが出来なくなった時の認知症高齢者の栄養療法の選択を他職種で支えよう	滋賀県医科大学医学部付属病院	管理者
10/29	認知症のある方のケアプランの作成について	長浜市高齢福祉介護課	小規模・GH 介護支 援専門員
11/2	介護技術についての講義と演習	湖北地域介護サービス事業者協議会	小規模・GH 管理 者・介護職員
11/5	高齢者の看取りについての家族への意思決定支援	湖北圏域看護職連携会議・滋賀県病院協会	特養 相談員
11/16	ポジショニングの基礎を学ぶ	滋賀県理学療法士会	特養・GH 介護支 援専門員・介護職員・ 看護師
11/21	介護のための薬のイロハ	長浜米原地域医療支援センター	GH 介護支援専門 員
11/28	リスク管理と自立支援を考える	街かどケア滋賀ネット	管理者
12/5	介護技術研修・入浴介助	滋賀県社会福祉協議会	小規模 介護職員
12/9	アドバンスケアプランニング(自分らしくその人らしく生きるために)	滋賀県医科大学医学部付属病院	管理者
1/21	介護技術研修・食事介助	滋賀県社会福祉協議会	小規模 介護職員
1/22	介護技術研修・入浴介助	滋賀県社会福祉協議会	小規模 介護職員
2/19	SDG s 時代の人権と企業	長浜市企業内人権教育推進協議会	総務
3/5	介護・福祉人材採用戦略セミナー	滋賀県社会福祉協議会	管理者
3/11	災害支援活動ネットワーク連絡会・勉強会	災害支援活動ネットワーク連絡会	管理者
3/20	マナー・接遇研修	介護労働安定センター	管理者

2. 理事会開催状況

第1回（平成30年5月29日）

- ・第1号議案 社会福祉法人さざなみ会平成29年度決算報告について
- ・第2号議案 社会福祉法人さざなみ会平成29年度事業報告について
- ・第3号議案 さざなみ苑空調設備老朽に伴う更新工事について

- ・第4号議案 平成30年度第1回定時評議員会開催日時と議案について
- ・監事監査報告

第2回（平成30年7月25日発送）書面決議

- ・第5号議案 社会福祉法人さざなみ会さざなみ苑指定介護予防短期入所生活介護事業運営規程の一部改正について
- ・第6号議案 社会福祉法人さざなみ会指定介護予防通所介護事業所運営規程の一部改正について
- ・第7号議案 社会福祉法人さざなみ会指定短期入所生活介護事業運営規程の一部改正について
- ・第8号議案 社会福祉法人さざなみ会指定通所介護事業所運営規程の一部改正について
- ・第9号議案 社会福祉法人さざなみ会指定介護老人福祉施設「さざなみ苑」ユニット型運営規程の一部改正について
- ・第10号議案 社会福祉法人さざなみ会指定介護老人福祉施設「さざなみ苑」運営規程（従来型）の一部改正について
- ・第11号議案 社会福祉法人さざなみ会指定介護老人福祉施設「姉川の里」運営規程の一部改正について
- ・第12号議案 社会福祉法人さざなみ会指定小規模多機能型居宅介護事業ケアセンター姉川の里運営規程の一部変更について
- ・第13号議案 社会福祉法人さざなみ会経理規程の一部改正について
- ・第14号議案 社会福祉法人さざなみ会「姉川の里」施設長選任について

第3回（平成30年11月20日）

- ・第15号議案 社会福祉法人さざなみ会「姉川の里」の小規模多機能型居宅介護事業及び介護予防小規模多機能型居宅介護事業の廃止について
- ・第16号議案 社会福祉法人さざなみ会「姉川の里」の認知症対応型共同生活介護事業及び介護予防認知症対応型共同生活介護事業の利用定員の変更について
- ・第17号議案 社会福祉法人さざなみ会「姉川の里」の基本財産の処分について
- ・第18号議案 社会福祉法人「姉川の里」施設長の解任について
- ・第19号議案 社会福祉法人「姉川の里」施設長選任について
- ・第20号議案 社会福祉法人さざなみ会評議員候補者推薦について
- ・第21号議案 社会福祉法人さざなみ会さざなみ苑指定居宅介護支援事業運営規程の改正について
- ・第22号議案 平成30年度第2回評議員会開催日時と議案について

第4回（平成31年3月18日）

- ・第23号議案 平成30年度社会福祉法人さざなみ会補正予算（案）について
- ・第24号議案 平成31年度社会福祉法人さざなみ会事業計画（案）について
- ・第25号議案 平成31年度社会福祉法人さざなみ会予算（案）について
- ・第26号議案 社会福祉法人さざなみ会定款改正について
- ・第27号議案 社会福祉法人さざなみ会経理規程改正について
- ・第28号議案 社会福祉法人さざなみ会指定認知症対応型共同生活介護事業「グループホーム姉川の里」運営規程改正について

- ・第 29 号議案 社会福祉法人さざなみ会指定介護予防認知症対応型共同生活介護事業「グループホーム姉川の里」運営規程改正について
- ・第 30 号議案 社会福祉法人さざなみ会さざなみ苑指定短期入所生活介護事業運営規程改正について
- ・第 31 号議案 社会福祉法人さざなみ会さざなみ苑指定介護予防短期入所生活介護事業運営規程の改正について
- ・第 32 号議案 社会福祉法人さざなみ会組織規程の改正について
- ・第 33 号議案 社会福祉法人さざなみ会指定小規模多機能型居宅介護事業ケアセンター姉川の里運営規程および社会福祉法人さざなみ会指定介護予防小規模多機能型居宅介護事業ケアセンター姉川の里運営規程の廃止について
- ・第 34 号議案 社会福祉法人さざなみ会就業規則の改正について
- ・第 35 号議案 社会福祉法人さざなみ会契約職員就業規則の改正について
- ・第 36 号議案 平成 30 年度第 3 回定時評議員会開催日時と議案について

3. 評議員会開催状況

第 1 回（平成 30 年 6 月 14 日）

- ・第 1 号議案 平成 29 年度社会福祉法人さざなみ会 計算書類（貸借対照表及び収支計算書）及び財産目録の承認について
- ・報告事項 平成 29 年度事業報告及び監査報告

第 2 回（平成 30 年 12 月 21 日）

- ・第 2 号議案 社会福祉法人さざなみ会「姉川の里」の基本財産の処分について

第 3 回（平成 31 年 3 月 27 日）

- ・第 3 号議案 平成 30 年度社会福祉法人さざなみ会補正予算について
- ・第 4 号議案 平成 31 年度社会福祉法人さざなみ会事業計画について
- ・第 5 号議案 平成 31 年度社会福祉法人さざなみ会予算について
- ・第 6 号議案 社会福祉法人さざなみ会定款改正について

4. 評議員選任解任委員会開催

第 1 回（平成 30 年 12 月 6 日）

評議員 野村悦三氏退任に伴い 今村潤氏選任の委員会開催

5. 監事監査状況

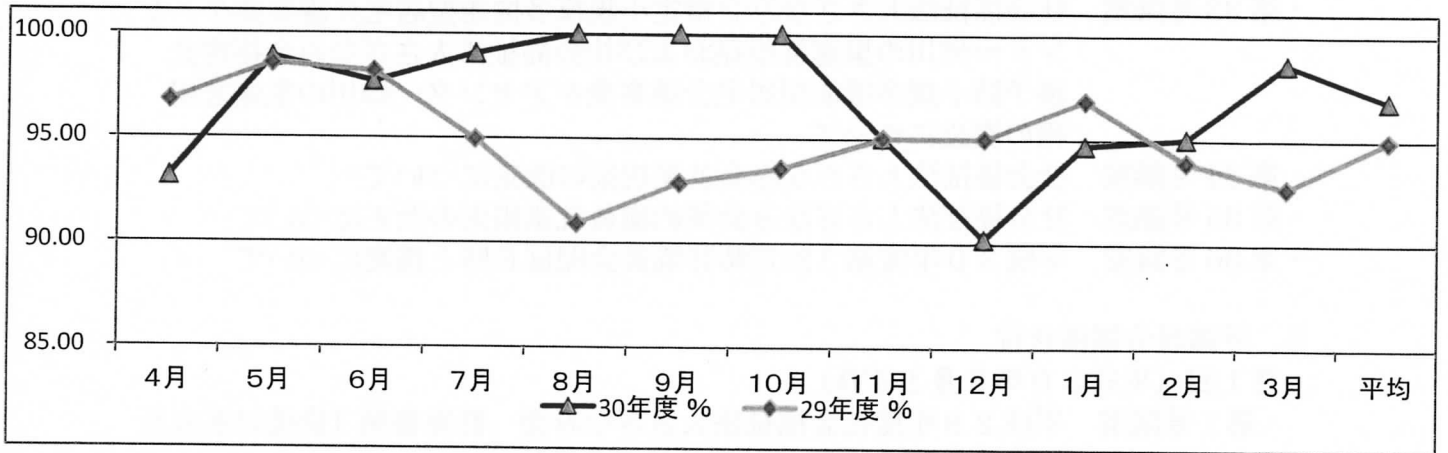
- ・平成 30 年 5 月 26 日 平成 29 年度監査

平成30年度 さざなみ会事業報告

特別養護老人ホームさざなみ苑(ユニット型)部門

1. 利用実績・稼働率 ※定員40名

	4月	5月	6月	7月	8月	9月	10月	11月	12月	1月	2月	3月	平均
延べ人数	1117	1222	1172	1228	1240	1200	1240	1140	1118	1174	1064	1223	1178
30年度 %	93.08	98.85	97.66	99.03	100.00	100.00	100.00	95.00	90.16	94.67	95.00	98.62	96.83
29年度 %	96.75	98.54	98.16	94.91	90.88	92.83	93.54	95.00	95.00	96.85	93.90	92.66	94.92



2. 入退所状況

	4月	5月	6月	7月	8月	9月	10月	11月	12月	1月	2月	3月	合計
入所		1	0	1	0	0	0	0	0	2	1	2	7
退所	1		0	1	0	0	0	0	0	3	1	1	7

3. 入院状況

	4月	5月	6月	7月	8月	9月	10月	11月	12月	1月	2月	3月	合計
実人数	3	1	2	1	0	0	0	4	6	6	4	0	27
延べ日数	50	9	19	3	0	0	0	60	122	47	54	0	384

4. 利用者の状況(H31. 3月末)

(1) 介護度別

	人数	割合(%)
要介護1	0	0
要介護2	5	12.5
要介護3	15	37.5
要介護4	8	20
要介護5	12	30
その他		
合計	40	
平均介護度	3.68	

(2) 所得段階別

	人数
第1段階	0
第2段階	5
第3段階	20
第4段階	15
合計	40

(3) 年齢・性別

	年齢
最年少	69
最年長	113
平均	86.6

性別	人数
男	7
女	33
合計	40

3月末実人数

年齢	人数
～59	0
60～69	1
70～79	4
80～89	20
90～99	14
100～	1
合計	40

(4) 保険者別

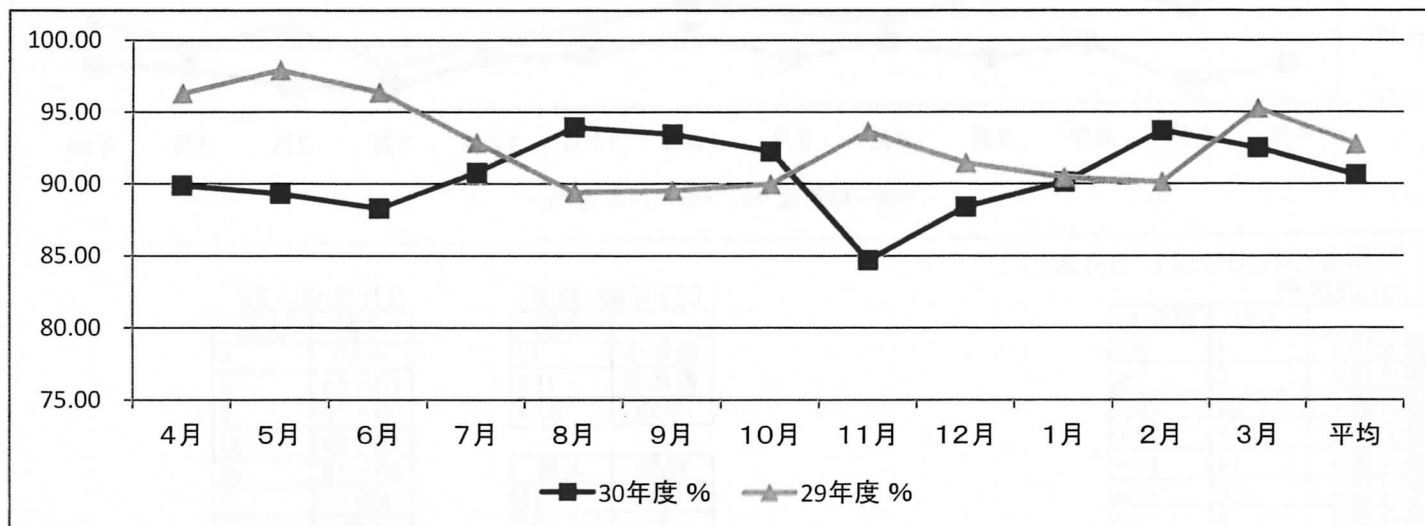
	彦根市	米原市	長浜市	東近江市	豊郷町	合計
3月末(人)	32	3	4	1	0	40
割合(%)	80	7.5	10	2.5	0	

平成30年度 さざなみ会事業報告

特別養護老人ホームさざなみ苑(従来型)部門

1. 利用実績・稼働率 ※定員50名

	4月	5月	6月	7月	8月	9月	10月	11月	12月	1月	2月	3月	平均
延べ人数	1347	1383	1323	1406	1455	1401	1429	1269	1369	1396	1311	1433	1377
30年度 %	89.80	89.22	88.20	90.70	93.87	93.40	92.19	84.60	88.32	90.06	93.64	92.45	90.54
29年度 %	96.26	97.87	96.33	92.83	89.35	89.46	89.93	93.60	91.41	90.38	90.07	95.22	92.73



2. 入退所状況

	4月	5月	6月	7月	8月	9月	10月	11月	12月	1月	2月	3月	合計
入所	2	1	1	2	1	2	2	2	2	2	2	2	21
退所	2	0	2	2	1	2	3	2	1	3	1	3	22

3. 入院状況

	4月	5月	6月	7月	8月	9月	10月	11月	12月	1月	2月	3月	合計
実人数	8	8	7	4	4	4	4	9	6	7	4	5	70
延べ日数	132	146	127	88	53	50	55	194	101	105	59	54	1164

4. 利用者の状況(H31. 3月末)

(1) 介護度別

	人数	割合
要介護1	1	2
要介護2	3	6.25
要介護3	13	27.1
要介護4	19	39.6
要介護5	12	25
合計	48	
平均介護度	3.79	

(2) 所得段階別

	人数
第1段階	5
第2段階	7
第3段階	16
第4段階	20
合計	48

(3) 年齢・性別

	年齢
最年少	65
最年長	102
平均	86.3

性別	人数
男	10
女	38
合計	48

3月末実人数

年齢	人数
～59	0
60～69	3
70～79	6
80～89	22
90～99	16
100～	1
合計	48

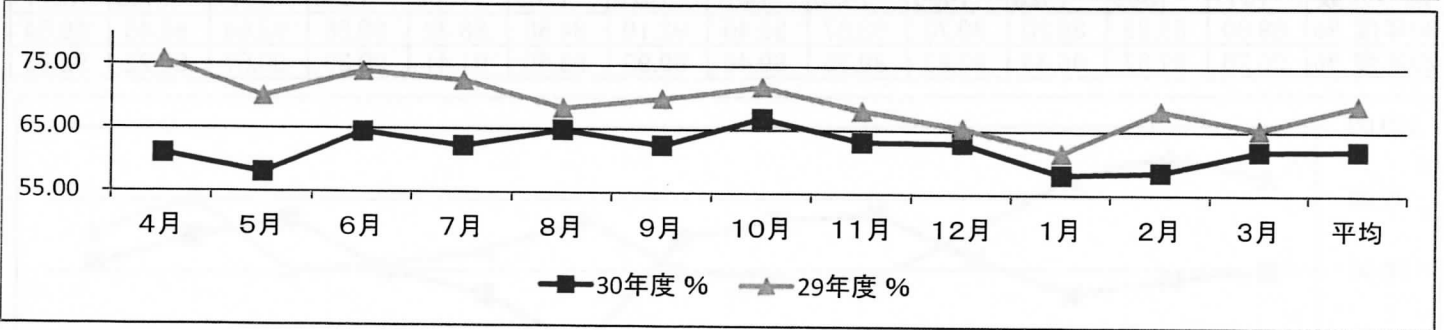
(4) 保険者別

	彦根市	米原市	長浜市	東近江市	合計
3月末(人)	45	3	0	0	48
割合(%)	93.8	6.2	0.0	0.0	

平成30年度 さざなみ会事業報告
さざなみ苑デイサービス部門

1. 利用実績・稼働率 ※定員35名

	4月	5月	6月	7月	8月	9月	10月	11月	12月	1月	2月	3月	平均
延べ人数	533	547	586	566	612	546	631	574	573	528	491	563	563
30年度 %	60.91	57.88	64.39	62.19	64.76	62.40	66.77	63.07	62.96	58.02	58.45	61.86	61.97
29年度 %	75.65	69.94	73.95	72.52	68.25	69.78	71.75	68.02	65.38	61.48	68.21	65.29	69.19



2. 利用者の状況(H31. 3月末)

(1) 介護度別

	人数	割合(%)
要支援1	4	5.1
要支援2	3	3.8
要介護1	22	28.2
要介護2	18	23.1
要介護3	14	17.9
要介護4	10	12.8
要介護5	6	7.7
合計	78	
平均介護度	2.4	

(3) 年齢・性別

	年齢
最年少	77
最年長	104
平均	87.4

性別	人数
男	18
女	60
合計	78

3月末実人数

年齢	人数
～59	0
60～69	0
70～79	9
80～89	37
90～99	30
100～	2
合計	78

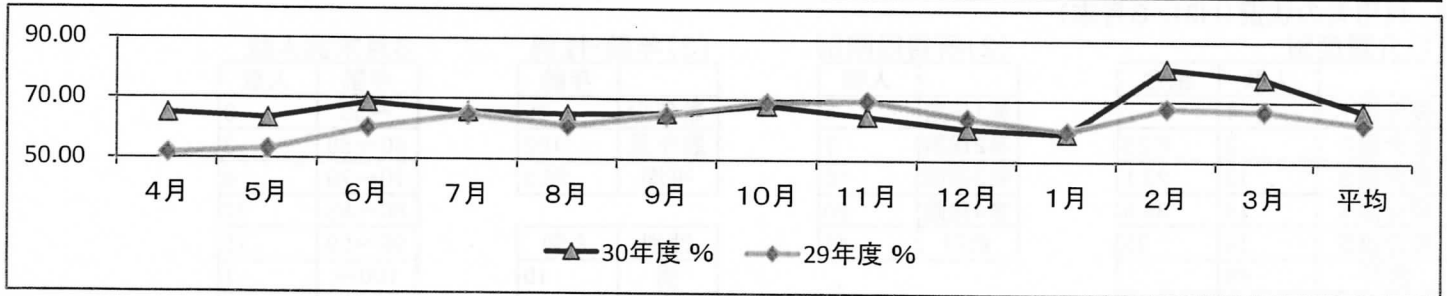
(4) 保険者別

	彦根市	米原市	長浜市	県外	合計
3月末(人)	77	1	0	0	78

さざなみ苑ショートステイ部門

1. 利用実績・稼働率 ※定員20名

	4月	5月	6月	7月	8月	9月	10月	11月	12月	1月	2月	3月	平均
延べ人数	386	389	408	403	399	388	418	384	372	363	450	478	403
30年度 %	64.33	62.74	68.00	65.00	64.35	64.67	67.42	64.00	60.00	58.55	80.36	77.10	66.38
29年度 %	51.50	52.90	60.00	64.51	60.96	64.33	68.80	69.50	63.87	59.67	67.50	66.77	62.53



2. 契約者の状況(H31. 3月末)

(1) 介護度別

	人数	割合(%)
要支援1	0	0
要支援2	0	0.00
要介護1	8	10.25
要介護2	20	25.64
要介護3	27	34.61
要介護4	12	15.38
要介護5	11	14.10
その他		
合計	78	
平均介護度	2.97	

(2) 所得段階別

	人数
第1段階	5
第2段階	12
第3段階	18
第4段階	43
合計	78

(3) 年齢・性別

	年齢
最年少	77
最年長	104
平均	88

性別	人数
男	16
女	62
合計	78

3月末実人数

年齢	人数
～59	0
60～69	0
70～79	10
80～89	32
90～99	35
100～	1
合計	78

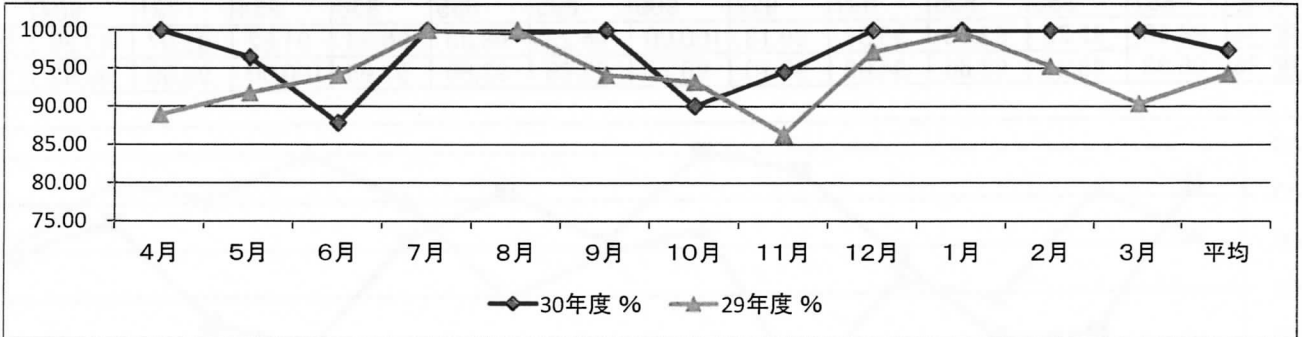
(4) 保険者別

	彦根市	米原市	長浜市	東近江市	豊郷町	合計
3月末(人)	71	4	2	1	0	78

平成30年度 さざなみ会事業報告 グループホームさざなみ苑部門

1. 利用実績・稼働率 ※定員9名

	4月	5月	6月	7月	8月	9月	10月	11月	12月	1月	2月	3月	平均
延べ人数	9	9	9	9	9	9	9	9	9	9	9	9	9
30年度 %	100.00	96.41	87.77	100.00	99.64	100.00	89.96	94.44	100.00	100.00	100.00	100.00	97.35
29年度 %	88.88	91.75	94.07	100.00	100.00	94.07	93.18	86.29	97.13	99.64	95.23	90.32	94.21



2. 入退所状況

	4月	5月	6月	7月	8月	9月	10月	11月	12月	1月	2月	3月	合計
入所	0	0	1	0	0	0	0	1	0	0	0	0	2
退所	0	0	1	0	0	0	0	1	0	0	0	0	2

3. 入院状況

	4月	5月	6月	7月	8月	9月	10月	11月	12月	1月	2月	3月	合計
実人数	0	2	1	0	0	0	1	0	0	0	0	0	4
延べ人数	0	10	18	0	0	0	28	0	0	0	0	0	56

4. 利用者の状況(31.3月末)

	人数	割合(%)
要支援2	0	0
要介護1	2	22.2
要介護2	3	33.3
要介護3	2	22.2
要介護4	1	11.1
要介護5	1	11.1
合計	9	
平均介護度	2.6	

	人数
対象なし	

年齢	
最年少	77
最年長	100
平均	91.3

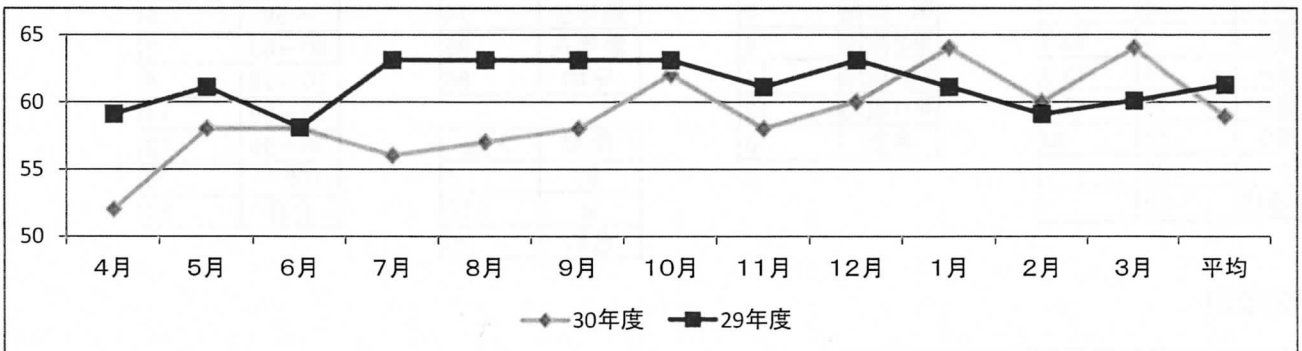
性別	人数
男	0
女	9
合計	9

年齢	人数
～59	0
60～69	0
70～79	1
80～89	3
90～99	4
100～	1
合計	9

さざなみ苑居宅介護支援センター部門

1. プラン件数

	4月	5月	6月	7月	8月	9月	10月	11月	12月	1月	2月	3月	平均
30年度	52	58	58	56	57	58	62	58	60	64	60	64	59
29年度	59	61	58	63	63	63	63	61	63	61	59	60	61



2. 利用者の状況(H31. 3月末)

	人数	割合(%)
要介護1	26	40.6
要介護2	14	22.1
要介護3	12	18.7
要介護4	6	9.3
要介護5	6	9.3
合計	64	100
平均介護度	2.25	

	年齢
最年少	60
最年長	104
平均	86.8

性別	人数
男	21
女	43
合計	64

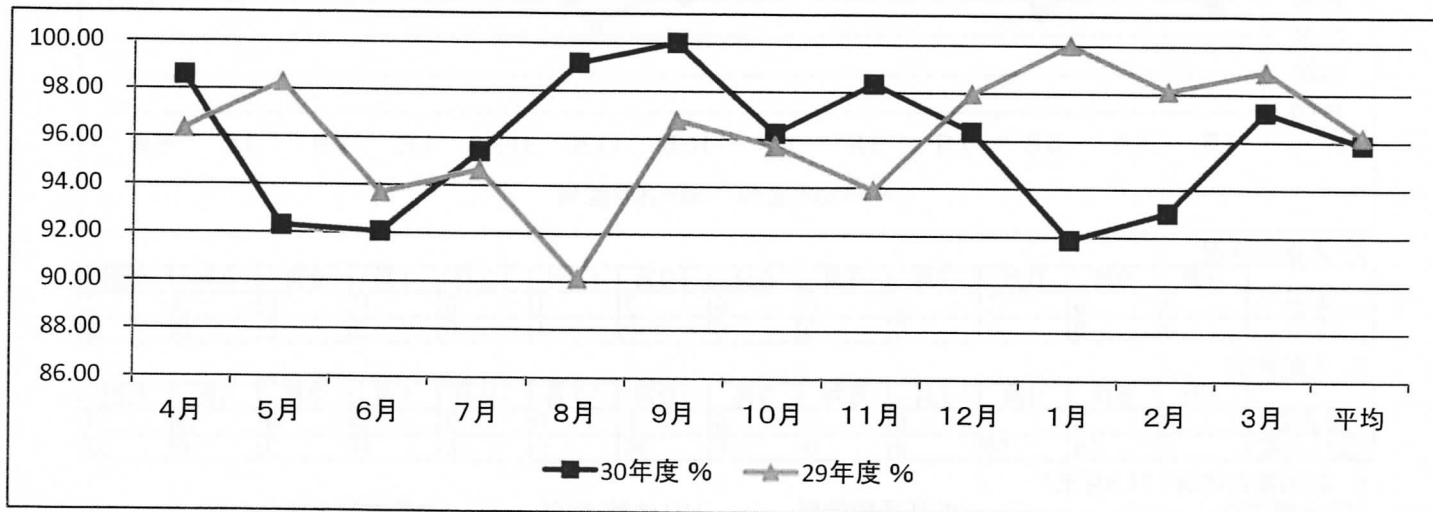
年齢	人数
～59	0
60～69	3
70～79	9
80～89	32
90～99	19
100～	1
合計	64

平成30年度 さざなみ会事業報告

特別養護老人ホーム姉川の里部門

1. 利用実績・稼働率 ※定員30名

	4月	5月	6月	7月	8月	9月	10月	11月	12月	1月	2月	3月	平均
延べ人数	887	858	828	887	922	900	895	885	896	854	781	904	875
30年度 %	98.55	92.25	92.00	95.37	99.13	100.00	96.23	98.33	96.34	91.82	92.97	97.20	95.85
29年度 %	96.33	98.27	93.66	94.62	90.10	96.77	95.69	93.89	97.95	100.00	98.09	98.92	96.19



2. 入退所状況

	4月	5月	6月	7月	8月	9月	10月	11月	12月	1月	2月	3月	合計
入所	1	1	2	1	0	0	1	1	1	0	0	0	8
退所	1	1	2	1	0	0	1	2	0	0	0	0	8

3. 入院状況

	4月	5月	6月	7月	8月	9月	10月	11月	12月	1月	2月	3月	合計
実人数	3	5	6	2	1	0	1	2	2	5	4	1	32
延べ人数	4	56	61	37	10	0	30	9	33	78	62	27	420

4. 利用者の状況(H31. 3月末)

(1) 介護度別

	人数	割合(%)
要介護1	0	
要介護2	1	33.3
要介護3	4	13.3
要介護4	13	43.3
要介護5	12	40
合計	30	
平均介護度	4.2	

(2) 所得段階別

	人数
第1段階	0
第2段階	4
第3段階	14
第4段階	12
合計	30

(3) 年齢・性別

	年齢
最年少	74
最年長	96
平均	86

性別	人数
男	4
女	26
合計	30

3月末実人数

年齢	人数
～59	0
60～69	0
70～79	4
80～89	14
90～99	12
100～	0
合計	30

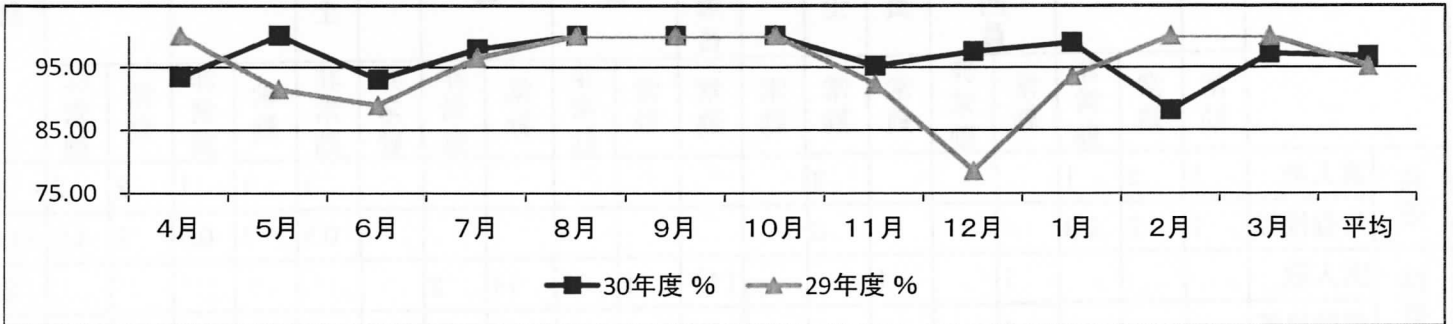
(4) 保険者別

	長浜市	米原市	彦根市	合計
3月末(人)	26	2	2	30

平成30年度 さざなみ会事業報告
グループホーム姉川の里部門

1. 利用実績・稼働率 ※定員9名

	4月	5月	6月	7月	8月	9月	10月	11月	12月	1月	2月	3月	平均
延べ人数	252	279	251	273	279	270	279	257	272	276	222	271	265
30年度 %	93.33	100.00	92.96	97.84	100.00	100.00	100.00	95.18	97.49	98.93	88.09	97.13	96.75
29年度 %	100.00	91.39	88.88	96.41	100.00	100.00	100.00	92.23	78.49	93.54	100.00	100.00	95.08



2. 入退所状況

	4月	5月	6月	7月	8月	9月	10月	11月	12月	1月	2月	3月	合計
入所	1	0	0	1	0	0	0	0	2	0	0	0	4
退所	1	0	0	1	0	0	0	1	1	0	0	0	4

3. 入院状況

	4月	5月	6月	7月	8月	9月	10月	11月	12月	1月	2月	3月	合計
実人数	0	0	2	2	0	0	0	0	0	1	2	1	8
延べ人数	0	0	19	6	0	0	0	0	0	3	30	8	66

4. 利用者の状況(H31. 3月末)

(1) 介護度別

	人数	割合(%)
要支援2	0	
要介護1	0	
要介護2	4	44.4
要介護3	4	44.4
要介護4	1	11.1
要介護5	0	
合計	9	
平均介護度	2.66	

(2) 所得段階別

人数
対象なし

(3) 年齢・性別

年齢	人数
最年少	83
最年長	96
平均	89.5

性別	人数
男	1
女	8
合計	9

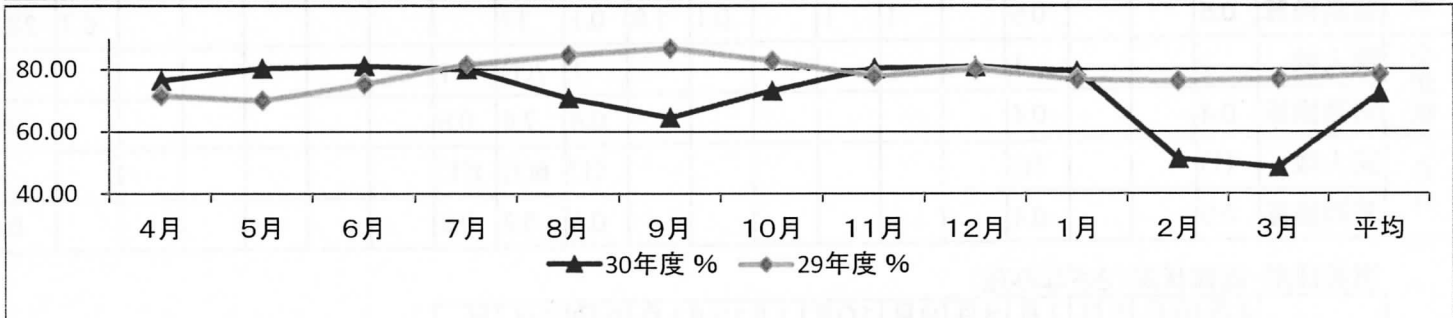
3月末実人数

年齢	人数
～59	0
60～69	0
70～79	0
80～89	6
90～99	3
100～	0
合計	9

ケアセンター姉川の里部門

1. 利用実績・稼働率 ※定員25名

	4月	5月	6月	7月	8月	9月	10月	11月	12月	1月	2月	3月	平均
延べ人数	569	618	604	616	544	480	563	599	623	611	355	372	546
30年度 %	75.86	79.74	80.53	79.48	70.19	64.00	72.64	79.86	80.38	78.83	50.71	48.00	71.69
29年度 %	71.33	69.80	75.06	81.29	84.38	86.53	82.58	77.60	79.87	76.51	76.00	76.64	78.13



2. 利用者の状況(H31. 3月末)

介護度別

	人数	割合(%)
要支援1	2	16.6
要支援2	0	
要介護1	2	16.60
要介護2	3	25.00
要介護3	4	33.30
要介護4	1	8.30
要介護5	0	
合計	12	

年齢・性別

年齢	人数
最年少	76
最年長	99
平均	87.5

性別	人数
男	3
女	9
合計	12

3月末実人数

年齢	人数
～59	0
60～69	0
70～79	2
80～89	8
90～99	2
100～	
合計	12

さざなみ苑(計88名)

職員配置状況(h31.3.31)

		施設長			事務員		介護支援専門員		生活相談員	管理栄養士	栄養士	機能訓練指導員	看護職員		介護職員		嘱託医	歯科衛生士	運転士		その他		合計
		常勤	常勤	非常勤	常勤	非常勤	常勤	常勤	常勤	常勤	常勤	常勤	非常勤	常勤	非常勤	非常勤	非常勤	常勤	非常勤	常勤	非常勤		
共通	実人数	1	2	1						3								1	1	1	2	2	14
	常勤換算	1	2	0.8						3								0.1	1	0.5	2	1.2	11.6
特養	実人数				1		1				(1)	1	1	14	2								20
	常勤換算				1		1				0.1	1	0.7	14	1.5								19.3
ユニット短期入所	実人数				1		1				(1)	1		15	5								23
	常勤換算				0.9		1				0.1	1.7		15	3.4								22.1
通所	実人数						1				(1)	1	1	4	5								12
	常勤換算						1				0.1	1	0.2	4	2.2								8.5
GH	実人数					(1)								5	2								7
	常勤換算					0.1								5	1								6.1
居宅	実人数				2																		2
	常勤換算				2																		2.0

姉川の里(計44名)

共通	実人数	1	3														1					1	6
	常勤換算		2.6														0.1					0.3	3
特養	実人数	(1)			1		1	1		(1)	2	(1)	16	(1)								2	21
	常勤換算	0.5			0.5		1	1		0.1	1.9	0.1	17									0.7	22.3
小規模	実人数	1			1							1	7	(1)	1								10
	常勤換算	0.4			0.4							0.4	7.6	0.5									9.3
GH	実人数	(1)			(1)							(1)	6	(1)	1	(1)							7
	常勤換算	0.5			0.4							0.4	6.2	0.9									8.4

職員採用・退職状況(さざなみ苑)

	4月	5月	6月	7月	8月	9月	10月	11月	12月	1月	2月	3月	計
採用	3	2	3	0	0	1	1	0	1	0	1	1	13
退職	1	2	0	2	0	0	1	2	0	1	0	4	13

職員採用・退職状況(姉川の里)

	4月	5月	6月	7月	8月	9月	10月	11月	12月	1月	2月	3月	計
採用	2	0	1	0	0	0	0	0	0	0	0	0	3
退職	2	0	0	0	1	0	0	0	0	0	0	1	4