

平成28年度事業報告

1. 法人事業活動

平成28年度さざなみ会事業活動基本方針として、以下の4点を柱として取り組んだ。

1. 安全・安心を重視したサービスの提供
2. 地域福祉への積極的な貢献
3. 人材の確保と育成
4. 経営基盤の安定

1. 安全・安心を重視したサービスの提供については、職員が共通目標に向かって取り組んだところである。平成28年度さざなみ会の行政への事故報告事案は、骨折事故があり、姉川の里で2件、さざなみ苑で13件となり、さざなみ苑においては前年9件からの4件増となり。利用者の介護度が上昇する中、事故に対するリスク管理も更に重要となってきた。

2. 地域福祉への積極的な貢献については、さざなみ苑において彦根市との介護予防・日常生活総合事業第1号通所事業のモデル事業所として取り組み平成29年度より事業実施となった。又「滋賀の縁創造実践センター」・「彦根市社協」との連携により、福祉の狭間で居場所のない子供たちへ居場所づくりの活動として「フリースペース」の開設を3月から準備し5月より実施の運びとなった。

さざなみ苑地元の城町2丁目自治会より、老人会、子供会から会合等の為の施設使用の打診があり前向きに検討を行う予定である。

夏、秋の両施設での感謝祭イベントにおいては、利用者家族、地元の自治会の皆さんの参加のもと地域交流を図った。

3. 人材の確保については、28年度職員採用については、新卒4名を含み正職13名、準職1名、パート2名、派遣1名で計17名の採用となった。反面退職者は18名（正職15名、準職2名、パート1名）となった。退職事由については、転職8名、結婚、引越し、病気等で4名、その他失踪等で3名となった。離職率で12%となり滋賀県平均は17%前後で推移しており決して高くはないが慢性的な人材不足が続いているのが現状である。又、ハローワーク、求人広告での求職がなく、人材紹介会社、派遣での求職にシフトしており経費の負担も多くなってきている。

人材育成について、28年度は資格取得制奨学金制度と滋賀県の助成制度を活用し13名の介護職員が介護福祉士実務者研修を修了した。

4. 資金収支については、対前年0.7%増（581万）となった。事業活動収入対前年でみると、姉川の里全体で723万の増、ユニットで700万円の増、さざなみ苑で842万円の減となった。姉川の里はケアセンターの利用率回復によるものがあり、ユニットに関しては、入院日数の大幅減（377日→182日）等により利用

率の向上が図られたことによる。さざなみ苑では入院者の増（延 588 日）となったことや、ディサービス利用者の低迷、インフルエンザ感染によるショート利用率低迷により減収となった。支出に関しては、人件費が対前年 677 万円の減となった、これは職員の不足によるものである。事務費で修繕費が空調関係等の修繕で 400 万円の支出増となった。又手数料が職員確保のための人材紹介手数料等で 200 万円の支出増となった。結果的に事業活動収支は 5044 万円、資金収支は 1335 万円に対前年 3.3%増となった。

2. 理事会開催状況

第 1 回（平成 28 年 5 月 27 日）

- ・第 1 号議案 平成 27 年社会福祉法人さざなみ会事業報告について
- ・第 2 号議案 平成 27 年度社会福祉法人さざなみ会決算報告について
監事監査報告

第 2 回（平成 28 年 12 月 20 日）

- ・第 3 号議案 社会福祉法人さざなみ会定款変更について
- ・第 4 号議案 社会福祉法人さざなみ会評議員選任・解任委員選任について
- ・第 5 号議案 社会福祉法人さざなみ会評議員選任・解任委員会運営細則について
- ・第 6 号議案 社会福祉法人さざなみ会評議員候補者推薦について
- ・第 7 号議案 社会福祉法人さざなみ会役員等報酬および費用弁償規程の変更について
- ・第 8 号議案 社会福祉法人さざなみ会姉川の里施設長の選任について

第 3 回（平成 29 年 3 月 21 日）

- ・第 9 号議案 社会福祉法人さざなみ会平成 28 年度補正予算について
- ・第 10 号議案 社会福祉法人さざなみ会平成 29 年度予算について
- ・第 11 号議案 社会福祉法人さざなみ会平成 29 年度事業計画について
- ・第 12 号議案 社会福祉法人さざなみ会定款細則改定について
- ・第 13 号議案 社会福祉法人さざなみ会経理規程改定について
- ・第 14 号議案 社会福祉法人さざなみ会給与規則改定について
- ・第 15 号議案 社会福祉法人さざなみ会さざなみ苑ディサービスセンター彦根市介護予防・日常生活支援総合事業指定第一号通所事業（通所型サービス A）運営規定の制定について
- ・第 16 号議案 社会福祉法人さざなみ会評議員候補者追加推薦について

3. 評議員会開催状況

第 1 回（平成 28 年 5 月 27 日）

- ・第 1 号議案 平成 27 年社会福祉法人さざなみ会事業報告について
- ・第 2 号議案 平成 27 年度社会福祉法人さざなみ会決算報告について
監事監査報告

第 2 回（平成 28 年 12 月 20 日）

- ・第 3 号議案 社会福祉法人さざなみ会定款の変更について

第3回（平成29年3月21日）

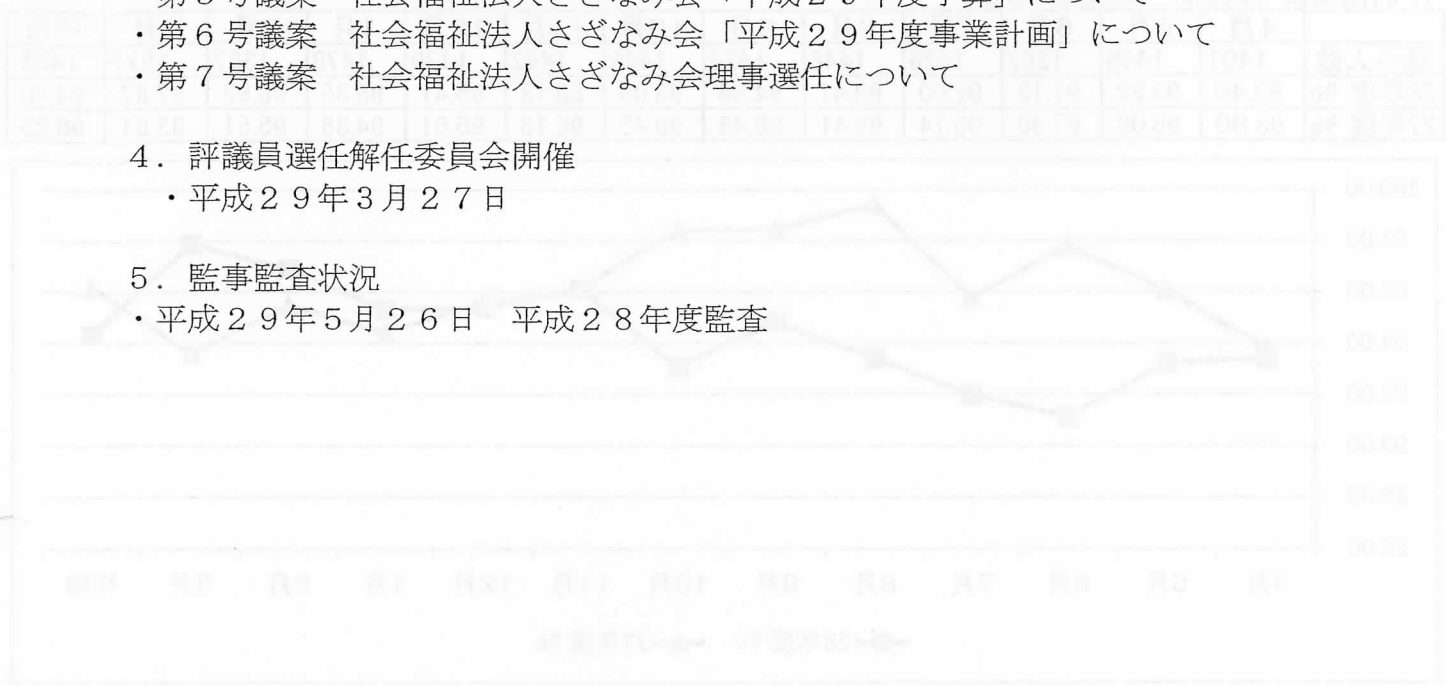
- ・第4号議案 社会福祉法人さざなみ会「平成28年度補正予算」について
- ・第5号議案 社会福祉法人さざなみ会「平成29年度予算」について
- ・第6号議案 社会福祉法人さざなみ会「平成29年度事業計画」について
- ・第7号議案 社会福祉法人さざなみ会理事選任について

4. 評議員選任解任委員会開催

- ・平成29年3月27日

5. 監事監査状況

- ・平成29年5月26日 平成28年度監査



R1	R2	R3	R4	R5	R6	R7	R8	R9	R10	R11	R12	R13	R14	個人
01	02	03	04	05	06	07	08	09	10	11	12	13	14	個人
01	02	03	04	05	06	07	08	09	10	11	12	13	14	個人

R1	R2	R3	R4	R5	R6	R7	R8	R9	R10	R11	R12	R13	R14	個人
01	02	03	04	05	06	07	08	09	10	11	12	13	14	個人
01	02	03	04	05	06	07	08	09	10	11	12	13	14	個人

個人監査員名

個人	氏名
01	山本
02	山本
03	山本
04	山本
05	山本
06	山本
07	山本
08	山本
09	山本
10	山本
11	山本
12	山本
13	山本
14	山本

監事監査員名

個人	氏名
01	山本
02	山本
03	山本
04	山本
05	山本
06	山本
07	山本
08	山本
09	山本
10	山本
11	山本
12	山本
13	山本
14	山本

監事監査員名

個人	氏名
01	山本
02	山本
03	山本
04	山本
05	山本
06	山本
07	山本
08	山本
09	山本
10	山本
11	山本
12	山本
13	山本
14	山本

監事監査員名

個人	氏名
01	山本
02	山本
03	山本
04	山本
05	山本
06	山本
07	山本
08	山本
09	山本
10	山本
11	山本
12	山本
13	山本
14	山本

監事監査員名

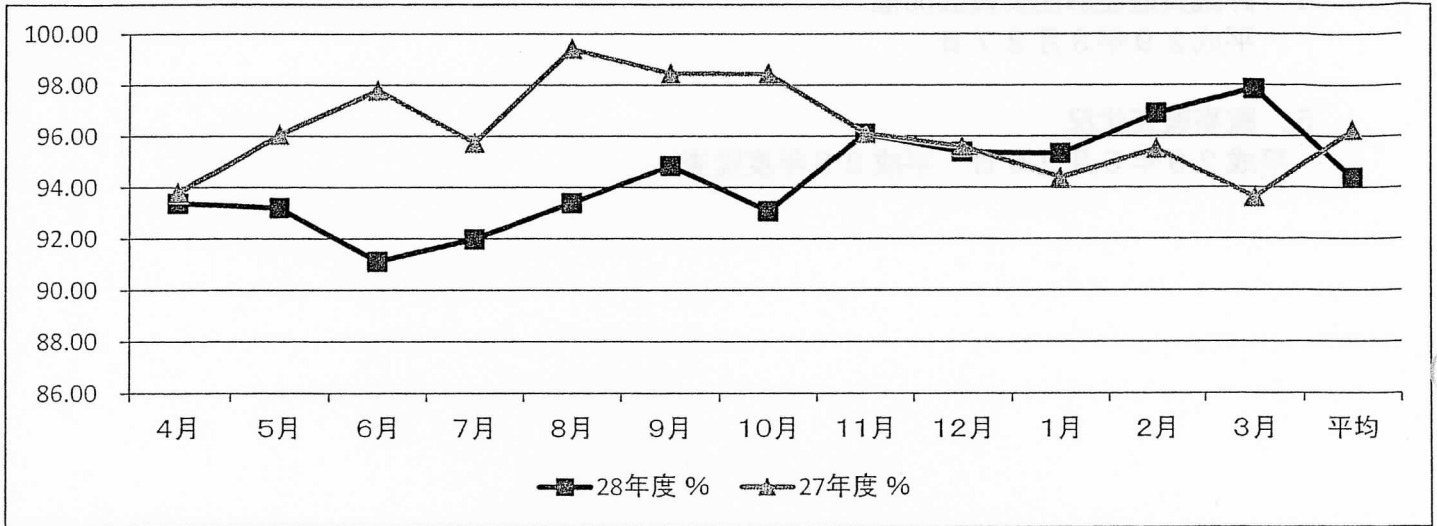
個人	氏名
01	山本
02	山本
03	山本
04	山本
05	山本
06	山本
07	山本
08	山本
09	山本
10	山本
11	山本
12	山本
13	山本
14	山本

平成28年度 さざなみ会事業報告

特別養護老人ホームさざなみ苑(従来型)部門

1. 利用実績・稼働率 ※定員50名

	4月	5月	6月	7月	8月	9月	10月	11月	12月	1月	2月	3月	平均
延べ人数	1401	1445	1367	1426	1448	1423	1443	1442	1479	1478	1357	1517	1436
28年度 %	93.40	93.22	91.13	92.00	93.41	94.86	93.09	96.13	95.41	95.35	96.92	97.87	94.40
27年度 %	93.80	96.06	97.80	95.74	99.41	98.46	98.45	96.13	95.61	94.38	95.51	93.61	96.25



2. 入退所状況

	4月	5月	6月	7月	8月	9月	10月	11月	12月	1月	2月	3月	合計
入所	3	2	1	1	3	0	1	1	2	0	3	1	18
退所	2	2	2	3	0	0	2	2	1	0	2	1	17

3. 入院状況

	4月	5月	6月	7月	8月	9月	10月	11月	12月	1月	2月	3月	合計
実人数	3	4	6	6	6	4	3	3	3	3	1	1	43
延べ人数	27	61	56	74	56	77	33	46	62	60	5	31	588

4. 利用者の状況(H29. 3月末)

(1) 介護度別

	人数	割合
要介護1	2	4.1
要介護2	5	10.2
要介護3	7	14.3
要介護4	23	46.9
要介護5	12	24.5
合計	49	
平均介護度	3.8	

(2) 所得段階別

	人数
第1段階	4
第2段階	12
第3段階	17
第4段階	16
合計	49

(3) 年齢・性別

	年齢
最年少	69
最年長	102
平均	87

性別	人数
男	8
女	41
合計	49

3月末実人数

年齢	人数
～59	0
60～69	1
70～79	7
80～89	22
90～99	16
100～	3
合計	49

(4) 保険者別

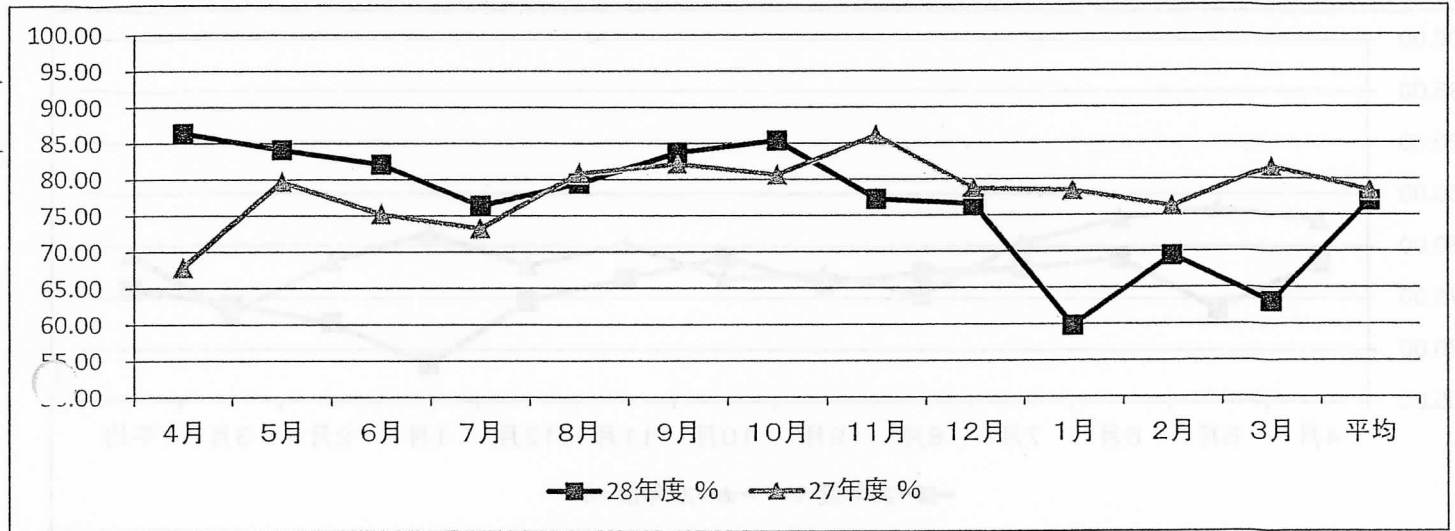
	彦根市	米原市	長浜市	東近江市	合計
3月末(人)	43	4	1	1	49
割合(%)	87.8	8.2	2.0	2.0	

平成28年度 さざなみ会事業報告

さざなみ苑ショートステイ部門

1. 利用実績・稼働率 ※定員20名

	4月	5月	6月	7月	8月	9月	10月	11月	12月	1月	2月	3月	平均
延べ人数	519	522	493	474	493	503	530	464	475	371	389	391	469
28年度 %	86.50	84.19	82.16	76.45	79.51	83.83	85.48	77.33	76.61	59.83	69.46	63.06	77.03
27年度 %	67.83	79.67	75.16	73.22	80.80	82.16	80.64	86.16	78.70	78.38	76.20	81.61	78.38



2. 利用者の状況 (H29. 3月末)

(1) 介護度別

	人数	割合(%)
要支援1	0	0
要支援2	1	1.72
要介護1	8	13.79
要介護2	16	27.59
要介護3	16	27.59
要介護4	9	15.52
要介護5	8	13.79
合計	58	
平均介護度	3	

(2) 所得段階別

	人数
第1段階	3
第2段階	8
第3段階	11
第4段階	36
合計	58

(3) 年齢・性別

	年齢
最年少	69
最年長	111
平均	88.55

性別	人数
男	11
女	47
合計	58

3月末実人数

年齢	人数
～59	0
60～69	1
70～79	5
80～89	25
90～99	25
100～	2
合計	

(4) 保険者別

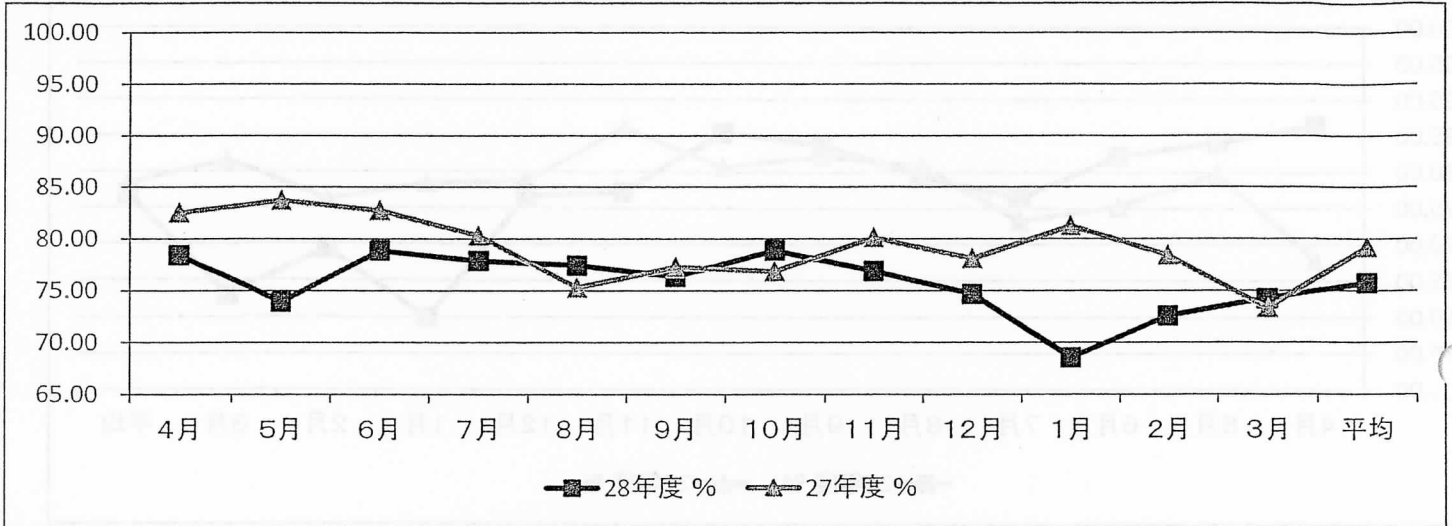
	彦根市	米原市	長浜市	東近江市	豊郷町	合計
3月末(人)	54	2	2	0	0	58

平成28年度 さざなみ会事業報告

さざなみ苑ディサービス部門

1. 利用実績・稼働率 ※定員35名

	4月	5月	6月	7月	8月	9月	10月	11月	12月	1月	2月	3月	平均
延べ人数	714	673	718	709	732	695	718	700	706	600	610	702	690
28年度 %	78.46	73.95	78.90	77.91	77.46	76.37	78.90	76.92	74.70	68.57	72.61	74.28	75.75
27年度 %	82.52	83.73	82.74	80.31	75.27	77.25	76.83	80.11	78.09	81.25	78.40	73.33	79.15



2. 利用者の状況(H29. 3月末)

(1) 介護度別

	人数	割合(%)
要支援1	2	2.5
要支援2	6	7.7
要介護1	17	21.8
要介護2	20	25.6
要介護3	19	24.3
要介護4	8	10.3
要介護5	6	7.7
合計	78	
平均介護度	2.5	

(3) 年齢・性別

	年齢
最年少	72
最年長	100
平均	87

性別	人数
男	16
女	62
合計	78

3月末実人数

年齢	人数
～59	0
60～69	0
70～79	11
80～89	41
90～99	25
100～	1
合計	78

(4) 保険者別

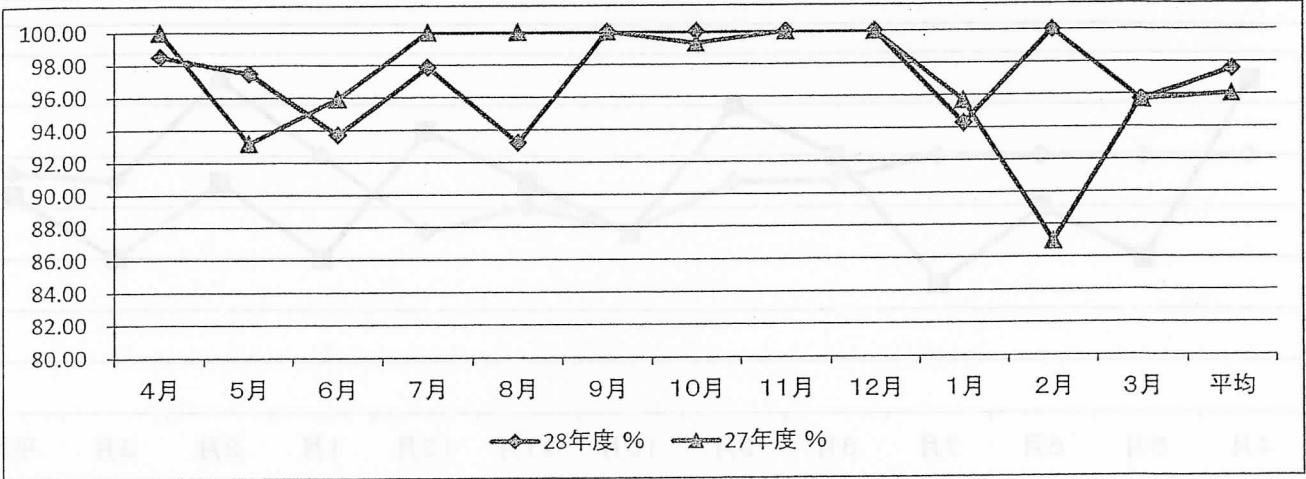
	彦根市	米原市	長浜市	県外	合計
3月末(人)	72	2	3	1	78
割合(%)	92.3	2.6	3.8	1.3	

平成28年度 さざなみ会事業報告

グループホームさざなみ苑部門

1. 利用実績・稼働率 ※定員9名

	4月	5月	6月	7月	8月	9月	10月	11月	12月	1月	2月	3月	平均
延べ人数	266	272	253	273	260	270	279	270	279	263	252	267	267
28年度%	98.50	97.49	93.70	97.84	93.18	100.00	100.00	100.00	100.00	94.26	100.00	95.69	97.56
27年度%	100.00	93.18	95.92	100.00	100.00	100.00	99.28	100.00	100.00	95.69	86.97	95.69	96.04



2. 入退所状況

	4月	5月	6月	7月	8月	9月	10月	11月	12月	1月	2月	3月	合計
入所	0	0	1	0	0	0	0	0	0	1	0	0	2
退所	0	0	1	0	0	0	0	0	0	1	0	0	2

3. 入院状況

	4月	5月	6月	7月	8月	9月	10月	11月	12月	1月	2月	3月	合計
実人数	1	1	1	1	1	0	0	0	0	0	0	1	6
延べ人数	4	7	10	6	19	0	0	0	0	0	0	12	58

4. 利用者の状況 (H29. 3月末)

(1) 介護度別

	人数	割合(%)
要支援2	0	
要介護1	0	
要介護2	4	44.4
要介護3	4	44.4
要介護4	1	11.1
要介護5	0	
合計	9	
平均介護度	2.7	

(2) 所得段階別

	人数
対象なし	

(3) 年齢・性別

	年齢
最年少	79
最年長	98
平均	89.9

性別	人数
男	0
女	9
合計	9

3月末実人数

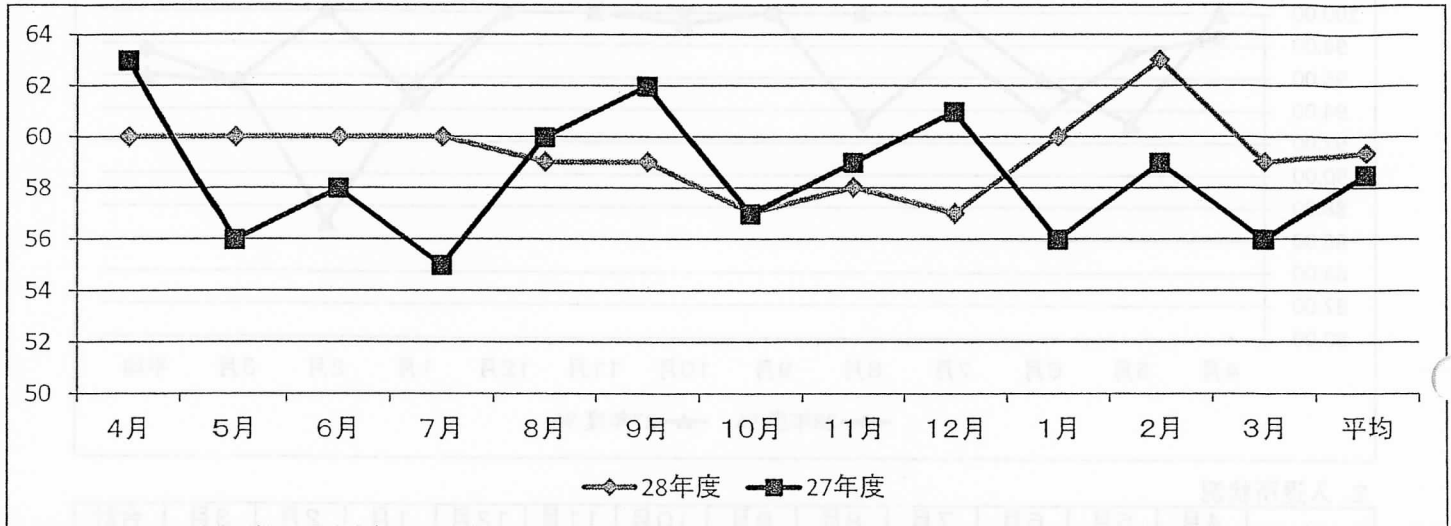
年齢	人数
～59	
60～69	
70～79	1
80～89	3
90～99	5
100～	
合計	9

平成28年度 さざなみ会事業報告

さざなみ苑居宅介護支援センター部門

1. プラン件数

	4月	5月	6月	7月	8月	9月	10月	11月	12月	1月	2月	3月	平均
28年度	60	60	60	60	59	59	57	58	57	60	63	59	59
27年度	63	56	58	55	60	62	57	59	61	56	59	56	59



2. 利用者の状況 (H29. 3月末)

介護度別

	人数	割合(%)
要介護1	20	34
要介護2	15	26
要介護3	13	22
要介護4	6	10
要介護5	5	8
合計	59	
平均介護度	2.3	

年齢・性別

	年齢
最年少	58
最年長	95
平均	83

性別	人数
男	25
女	34
合計	59

3月末実人数

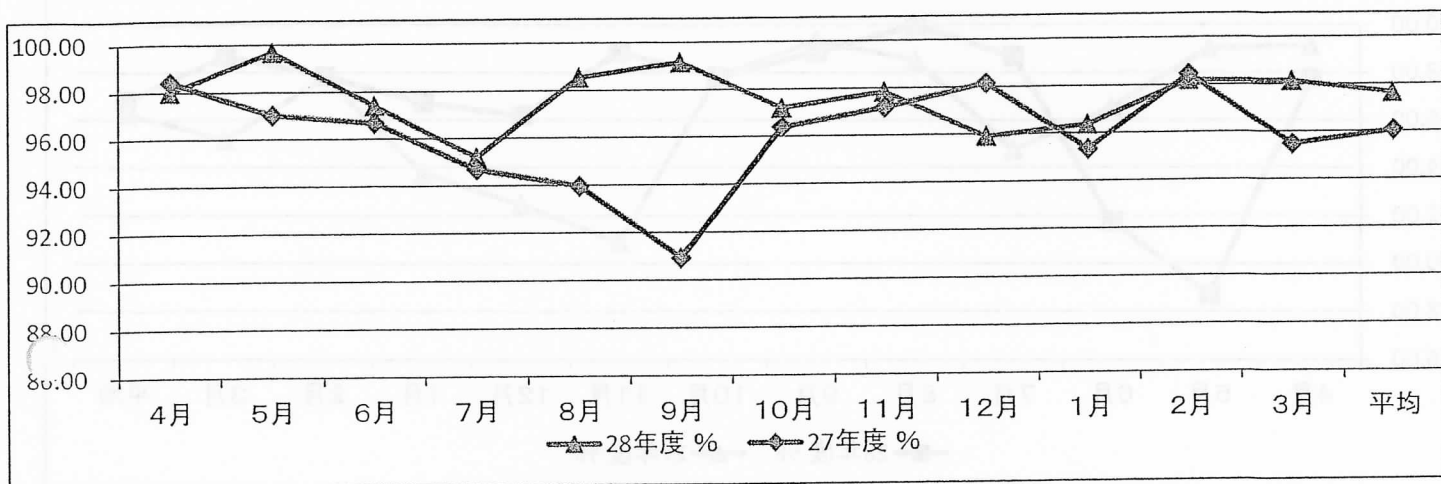
年齢	人数
～59	1
60～69	2
70～79	11
80～89	29
90～99	16
100～	0
合計	59

平成28年度 さざなみ会事業報告

特別養護老人ホームさざなみ苑(ユニット型)部門

1. 利用実績・稼働率 ※定員40名

	4月	5月	6月	7月	8月	9月	10月	11月	12月	1月	2月	3月	平均
延べ人数	1176	1236	1169	1181	1222	1190	1205	1174	1189	1195	1100	1217	1188
28年度 %	98.00	99.67	97.41	95.20	98.54	99.16	97.20	97.83	95.90	96.37	98.20	98.14	97.64
27年度 %	98.41	97.01	96.66	94.67	93.95	90.91	96.37	97.16	98.14	95.32	98.44	95.48	96.04



2. 入退所状況

	4月	5月	6月	7月	8月	9月	10月	11月	12月	1月	2月	3月	合計
入所	1	0	0	0	0	0	1	0	2	2	1	1	8
退所	0	0	0	0	0	0	1	1	3	0	1	3	9

3. 入院状況

	4月	5月	6月	7月	8月	9月	10月	11月	12月	1月	2月	3月	合計
実人数	1	0	2	2	2	1	2	1	2	1	2	0	16
延べ人数	15	0	29	59	13	4	21	10	6	13	8	0	178

4. 利用者の状況(H29. 3月末)

(1) 介護度別

	人数	割合(%)
要介護1	2	5
要介護2	5	13
要介護3	11	29
要介護4	10	26
要介護5	10	26
合計	38	
平均介護度	3.55	

(2) 所得段階別

	人数
第1段階	0
第2段階	3
第3段階	22
第4段階	13
合計	38

(3) 年齢・性別

	年齢
最年少	67
最年長	101
平均	86.8

性別	人数
男	7
女	31
合計	38

3月末実人数

年齢	人数
～59	0
60～69	1
70～79	5
80～89	14
90～99	17
100～	1
合計	38

(4) 保険者別

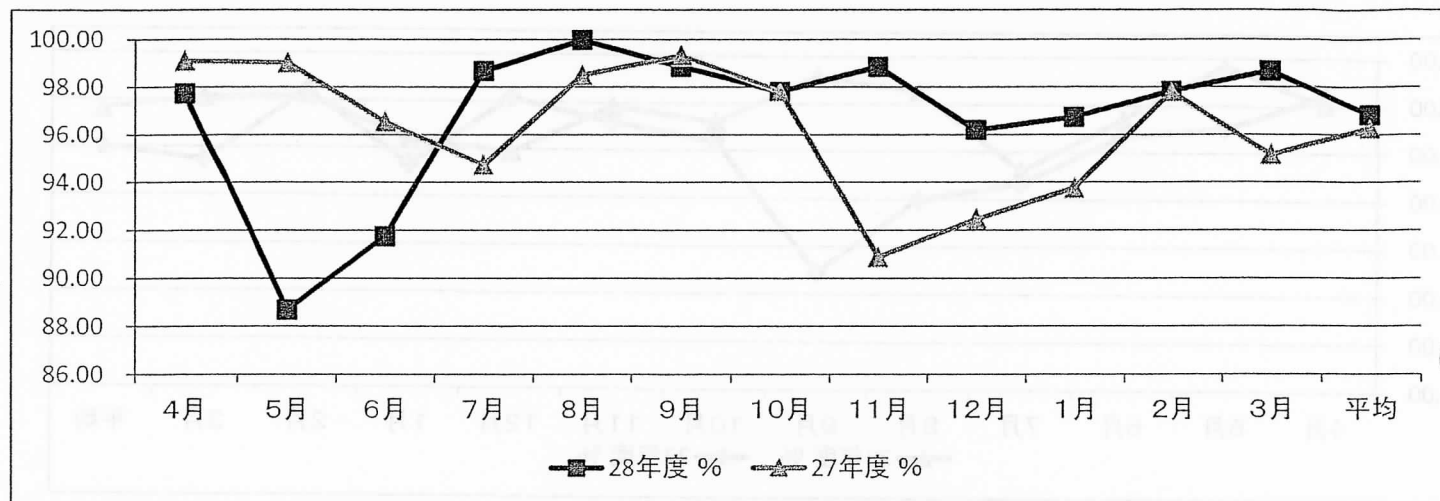
	彦根市	米原市	長浜市	東近江市	豊郷町	合計
3月末(人)	29	3	4	1	1	38
割合(%)	76	7	11	3	3	

平成28年度 さざなみ会事業報告

特別養護老人ホーム姉川の里部門

1. 利用実績・稼働率 ※定員40名

	4月	5月	6月	7月	8月	9月	10月	11月	12月	1月	2月	3月	平均
延べ人数	880	825	826	918	930	890	910	890	895	900	822	918	884
28年度 %	97.77	88.70	91.77	98.70	100.00	98.88	97.84	98.88	96.23	96.77	97.85	98.70	96.84
27年度 %	99.11	99.03	96.55	94.73	98.49	99.33	97.84	90.88	92.47	93.76	97.81	95.16	96.26



2. 入退所状況

	4月	5月	6月	7月	8月	9月	10月	11月	12月	1月	2月	3月	合計
入所	1	0	1	2	0	0	0	0	1	1	0	1	7
退所	0	0	2	1	0	0	0	1	1	0	0	1	6

3. 入院状況

	4月	5月	6月	7月	8月	9月	10月	11月	12月	1月	2月	3月	合計
実人数	3	4	4	1	0	1	2	2	1	2	2	2	24
延べ人数	17	105	65	4	0	10	20	9	14	24	18	12	298

4. 利用者の状況(H29. 3月末)

(1) 介護度別

	人数	割合(%)
要介護1	1	3.3
要介護2	1	3.3
要介護3	8	26.7
要介護4	8	26.7
要介護5	12	40
合計	30	
平均介護度	3.97	

(2) 所得段階別

	人数
第1段階	0
第2段階	6
第3段階	14
第4段階	10
合計	30

(3) 年齢・性別

	年齢
最年少	72
最年長	97
平均	86.3

性別	人数
男	4
女	26
合計	30

3月末実人数

年齢	人数
～59	0
60～69	0
70～79	4
80～89	17
90～99	9
100～	0
合計	30

(4) 保険者別

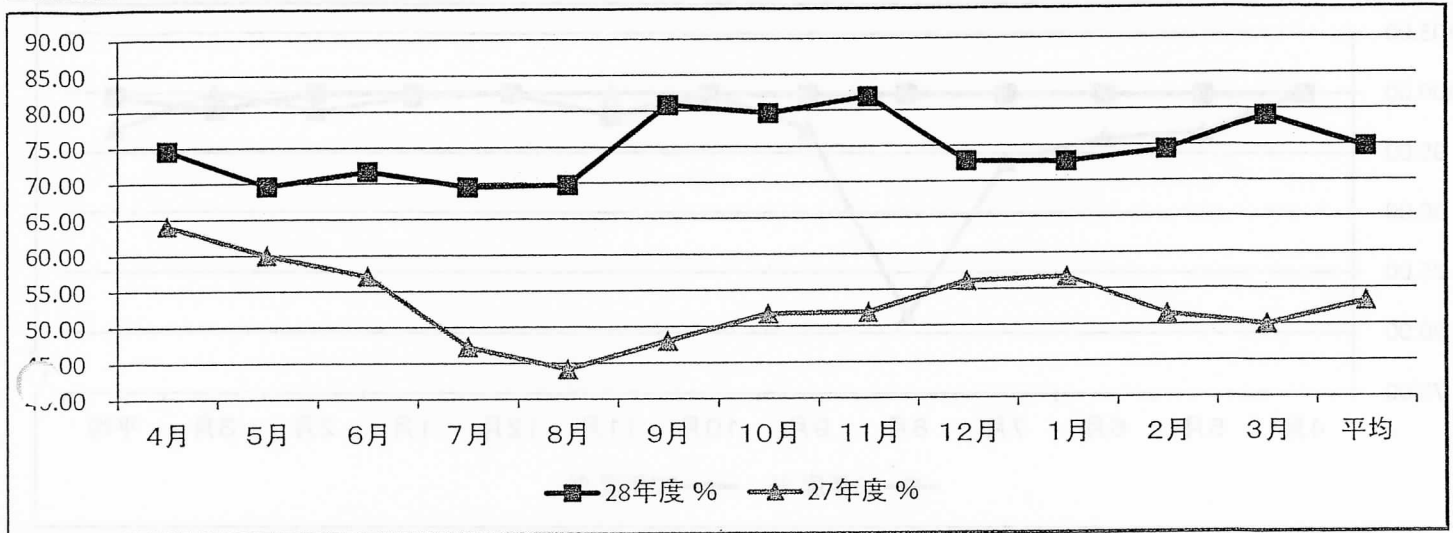
	長浜市	米原市	彦根市	合計
3月末(人)	26	2	2	30

平成28年度 さざなみ会事業報告

ケアセンター姉川の里部門

1. 利用実績・稼働率 ※定員25名

	4月	5月	6月	7月	8月	9月	10月	11月	12月	1月	2月	3月	平均
延べ人数	560	540	538	539	541	607	618	615	565	564	521	613	568
28年度 %	74.66	69.67	71.73	69.54	69.80	80.93	79.74	82.00	72.90	72.77	74.42	79.09	74.77
27年度 %	64.13	60.00	57.06	47.22	44.12	48.00	51.74	51.86	56.12	56.64	51.42	49.93	53.19



2. 利用者の状況(H29. 3月末)

介護度別

介護度別	人数	割合(%)
要支援1	1	5.3
要支援2	2	10.50
要介護1	5	26.30
要介護2	5	26.30
要介護3	2	10.50
要介護4	4	21.05
要介護5	0	0.00
合計	19	
平均介護度	2.3	

年齢・性別

年齢	人数
最年少	76
最年長	98
平均	87

性別	人数
男	5
女	14
合計	19

3月末実人数

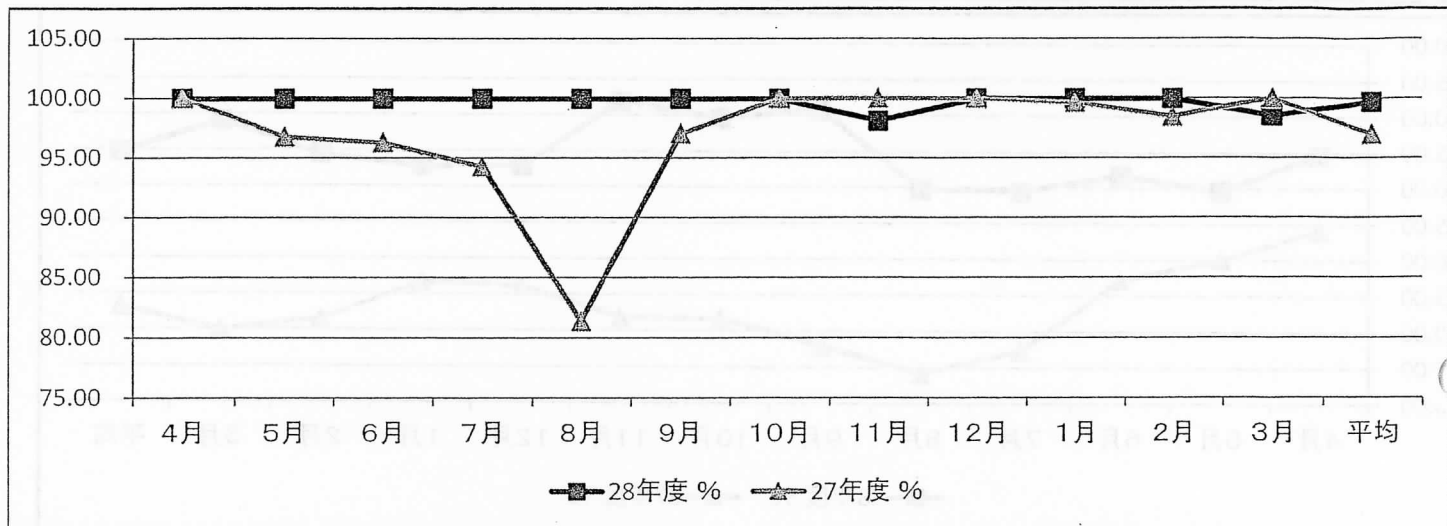
年齢	人数
～59	0
60～69	0
70～79	1
80～89	11
90～99	7
100～	0
合計	19

平成28年度 さざなみ会事業報告

グループホーム姉川の里部門

1. 利用実績・稼働率 ※定員9名

	4月	5月	6月	7月	8月	9月	10月	11月	12月	1月	2月	3月	平均
延べ人数	270	279	270	279	279	270	279	265	279	279	252	275	273
28年度 %	100.00	100.00	100.00	100.00	100.00	100.00	100.00	98.14	100.00	100.00	100.00	98.56	99.73
27年度 %	100.00	96.77	96.29	94.26	81.36	97.03	100.00	100.00	100.00	99.64	98.46	100.00	96.98



2. 入退所状況

	4月	5月	6月	7月	8月	9月	10月	11月	12月	1月	2月	3月	合計
入所	0	0	0	0	0	0	0	0	0	0	0	2	2
退所	0	0	0	0	0	0	0	0	0	0	0	2	2

3. 入院状況

	4月	5月	6月	7月	8月	9月	10月	11月	12月	1月	2月	3月	合計
実人数	0	0	0	0	0	0	0	1	0	0	0	0	1
延べ人数	0	0	0	0	0	0	0	5	0	0	0	0	5

4. 利用者の状況(H29. 3月末)

(1) 介護度別

	人数	割合(%)
要支援2	1	1.1
要介護1	3	3.3
要介護2	1	1.1
要介護3	2	2.2
要介護4	1	1.1
要介護5	1	1.1
合計	9	
平均介護度		

(2) 所得段階別

	人数
対象なし	

(3) 年齢・性別

	年齢
最年少	82
最年長	94
平均	87

性別	人数
男	1
女	8
合計	9

3月末実人数

年齢	人数
～59	
60～69	
70～79	
80～89	7
90～99	2
100～	
合計	9

(4) 保険者別

	長浜市	合計
3月末(人)	9	9
割合(%)	100	

平成28年度 さざなみ会事業報告

職員配置状況(さざなみ苑)

1. 職員配置状況(h29年3月末)

		施設長			事務員		介護支援専門員		生活相談員	管理栄養士	栄養士	機能訓練指導員	看護職員		介護職員		嘱託医	歯科衛生士	運転士		その他		合計
		常勤	非常勤	非常勤	常勤	非常勤	常勤	非常勤					常勤	非常勤	常勤	非常勤			常勤	非常勤	常勤	非常勤	
共通	実人数	1	4	1					2									1	1	1	2	2	15
	常勤換算	1	4	0.6					2									0.1	1	0.5	2	1.2	12
特養	実人数				1		1				(1)	2	1	13	4								22
	常勤換算				1		1				0.1	2	0.7	13	3.2								21
ユニット	実人数				(1)		1				(1)	2		17	4								24
	常勤換算				0.5		0.4				0.1	1.7		17	2.3								22
短期入所	実人数						1				(1)	1		9									11
	常勤換算						1				0.1	1		9									11
通所	実人数						1				(1)	1	1	8	7								18
	常勤換算						1				0.1	0.9	0.2	7.9	3.4								14
GH	実人数				(1)									7	2								9
	常勤換算				0.1									7	1.3								8.4
フニ	実人数				2																		2
	常勤換算				1.9																		1.9

職員採用・退職状況(全職員)

	4月	5月	6月	7月	8月	9月	10月	11月	12月	1月	2月	3月	計
採用	3	1	2	0	0	1	0	1	1	2	1	0	12
退職	0	1	1	0	1	1	0	1	2	4	0	1	12

職員採用・退職状況(介護職員)

	4月	5月	6月	7月	8月	9月	10月	11月	12月	1月	2月	3月	計
採用	3	1	1	0	0	0	0	1	1	2	0	0	9
退職	0	0	1	0	1	1	0	1	1	3	0	1	9

平成28年度 さざなみ会事業報告

職員配置状況(姉川の里)

1. 職員配置状況(h29年3月末)

		施設長		事務員		介護支援専門員		生活相談員	管理栄養士	栄養士	機能訓練指導員	看護職員		介護職員		嘱託医	歯科衛生士	運転士		その他		合計	
		常勤	非常勤	常勤	非常勤	常勤	非常勤					常勤	非常勤	常勤	非常勤			常勤	非常勤	常勤	非常勤		常勤
共通	実人数	1	1														1					3	
	常勤換算		1														0.1					1.1	
特養	実人数	(1)			1		1	1		(1)	2	(1)	14	(1)	1						1	(1)	21
	常勤換算	0.5			0.5		1	1		0.1	1.9	0.1	14.5	0.9							0.7	21	
小規模	実人数	1			(1)								1	9	1					1		13	
	常勤換算	0.4			0.4								0.4	8.6	0.4					0.2		10	
GH	実人数	(1)			1	(1)						(1)	5	(2)	1	(1)						7	
	常勤換算	0.5			1							0.4	5.6	1.1								8.6	

職員採用・退職状況(全職員)

	4月	5月	6月	7月	8月	9月	10月	11月	12月	1月	2月	3月	計
採用	2	0	0	0	0	2	0	0	0	0	0	1	5
退職	1	1	0	1	2	0	0	0	0	0	0	1	6

職員採用・退職状況(介護職員)

	4月	5月	6月	7月	8月	9月	10月	11月	12月	1月	2月	3月	計
採用	2	0	0	0	0	2	0	0	0	0	0	1	5
退職	1	1	0	1	2	0	0	0	0	0	0	1	6