

## 平成29年度事業報告

### 1. 法人事業活動

平成29年度さざなみ会事業活動基本方針として、以下の4点を柱として取り組んだ。

- (1) 安全・安心を重視したサービスの提供
- (2) 地域福祉への積極的な貢献
- (3) 人材の確保と育成
- (4) 経営基盤の安定

#### (1) 安全・安心を重視したサービスの提供

姉川の里において、平成29年8月7日に発生した姉川の氾濫に伴い、夜間に施設入居者全員無事避難ができた。この避難に当たっては、施設職員が日ごろの危機管理意識を持って業務にあたっている結果として無事避難することができた。しかしこの避難に当たって多くの課題も出てきている、これらの課題については、行政及び関係機関との調整を行い、利用者が安心して暮らせる施設運営に当たっていかなければならない。

利用者の行政への報告骨折事故では、さざなみ苑においては前年度13件から6件、姉川の里では2件から1件と対前年度半減となり、利用者の介護度が上がる中、慎重な身体介護と見守りが出来ている結果となった。

防災の取り組みについて、姉川の里では10月6日、3月13日、さざなみ苑では5月30日、10月3日にそれぞれ消防署の協力のもと消防訓練を行い職員の防火意識の高揚に努めた。

#### (2) 地域福祉への積極的な貢献

彦根市社協との連携による、福祉の狭間で居場所のない子供たちへ居場所づくりの活動として「フリースペース」の開設を5月より実施の運びとなり、毎週火曜日の夕刻からの実施で利用している子供さんに大変好評であり、フリースペースへは欠席することなく参加されている。

さざなみ苑地元の城町2丁目自治会への施設（ディサービスフロア）解放を行い自治会会議等の利用に供して地元との共存を図っている。

夏、秋の両施設での感謝祭イベントにおいては、利用者家族、地元の自治会の皆さんの参加のもと地域交流を図った。

#### (3) 人材の確保と育成

29年度介護職員採用については、新卒採用はなかったが中途採用は、介護職正職6名、準職3名、パート1名で計10名の採用となった。反面退職者は介護職正職7名、準職5名、パート2名で計14名となった。退職事由については、転職4名、結婚、引越し、病気、家庭事情等で8名、その他失踪等で2名となった。離職率で9%となり全国平均は17%前後で推移しており決して高くはないが慢性的な人材不足が続いているのが現状である。

人材育成については、資格取得助成制度活用により6名が介護福祉士実務者研修を受講している、前年度からの受講により介護福祉士資格取得者は6名となっている。

平成29年度研修の実施状況  
姉川の里苑内研修

日程	研修テーマ	講師
7/31	事故発生予防研修（誤嚥・転倒）	木下歯科衛生士 姉川の里職員（研修委員）
8/28	接遇マナー研修	アニモ 田中 淳博 氏
10/21	感染症座学研修	姉川の里職員（看護師）
11/13	身体拘束・スピーチロック研修	姉川の里職員（研修委員）
11/18	感染症実技研修	姉川の里職員（看護師）
12/13	感染症実技研修	姉川の里職員（看護師）
12/18	認知症研修	きらめき介護塾 渡辺哲弘 氏

姉川の里外部研修

日程	研修テーマ	主催	職種
4/19	ケアマネージャーのためのケアプラン立案の方程式	湖北介護支援専門員連絡協議会	GH介護支援専門員
4/20	居宅介護支援事業所研修会	長浜市	GH 介護支援専門員
4/21	総会・研修会	湖北地域介護サービス事業所協議会	総括
5/19	シニア人財が活躍できる職場づくり	介護労働安定センター	総括
6/9	事業所厚生採用選考・人権啓発担当者研修会	長浜市企業内人権教育推進協議会	総務係長
6/13	部下のキャリア、管理職のキャリアを考える	介護労働安定センター	総括
6/22, 23	防火管理者講習	湖北地域消防本部	小規模 管理者
6/24	身体拘束ゼロセミナー	滋賀県社会福祉協議会	GH CW
6/27	認知症介護基礎研修	滋賀県社会福祉協議会	小規模 CM
7/12, 20, 31 8/23, 10/26	認知症介護実践リーダー研修	滋賀県社会福祉協議会	GH 介護支援専門員
7/13, 8/31	介護技術研修ステップ1 動作介助	滋賀県社会福祉協議会	GH CW
7/13, 8/10	介護過程の基礎を学ぶ	滋賀県社会福祉協議会	GH CW
7/23	がんフォーラム		総括
7/23 8/17	認知症サポート研修 湖北地域多職種連携研修会	湖北地域多職種連携地域リーダー会議	総括 小規模 管理者
8/26	合同研修	小規模多機能部会	総括
9/7	改正育児・介護休業法説明会	滋賀県	総務
9/15	認知予防のためにMCIを知るセミナー	田中ビジネスサポート株式会社	総括

10/1	地域医療介護フォーラム「知っていますか？在宅医療や介護の事」	長浜米原地域医療支援センター	小規模 看護師
10/4, 5	小規模多機能型サービス等計画作成担当者研修	滋賀県社会福祉協議会	GH 介護支援専門員
10/11, 12	認知症対応型サービス事業管理者研修	滋賀県社会福祉協議会	小規模 管理者
10/13	虐待研修『身近に潜む不適切ケアから考える』	湖北地域介護サービス事業者協議会	GH CW
10/13	直営支援クックチル活用セミナー	ナリコマエンタープライズ	特養 管理栄養士
10/26	介護技術研修	滋賀県社会福祉協議会	小規模 CW
10/16, 31 11/13	職業としての『介護入門講座』 「介護支援専門員に期待される専門性と役割」	滋賀県社会福祉協議会 長浜市	GH CW GH 介護支援専門員
11/14	介護保険制度の動向『地域包括ケア時代に求められるものとは』	湖北地域介護サービス事業者協議会	総括
11/16	認知症介護基礎研修	滋賀県社会福祉協議会	GH CW
11/17	人材定着促進研修「経営者のための求める人材との出逢い方・育て方」	彦根愛知犬上介護保険事業者協議会	総括
11/19	その人らしさをハグむ～人相手のお仕事～	特定非営利活動法人 街かどケア滋賀ネット	小規模 管理者
11/20	高齢独居の方の地域との関わりを含めた退院調整	湖北圏域看護職連携会議	小規模 看護師
11/22	無期雇用転換迫る！パートの契約更新に注意を平成30年	滋賀県社会福祉協議会	総括
11/27	看取り期における利用者家族へのアプローチについて	湖北地域介護サービス事業者協議会	小規模 管理者
11/28	感染管理リスクマネジメント研修会	一般社団法人滋賀県病院協会	総括
11/28	成年後見制度研修	長浜市社会福祉協議会	GH CM
11/28	介護度改善研修会	滋賀県介護サービス事業者協議会連合会	小規模 CW
11/29	介護職員のための看取り介助技術向上研修	滋賀県老人福祉施設協議会	総括
12/13	自立支援と地域課題をマネジメントするアセスメントの手法研修	湖北介護支援専門員連絡協議会	GH 介護支援専門員
12/14, 1/24	介護技術研修ステップ2 排泄介助	滋賀県社会福祉協議会	GH CW
1/16	相談援助の本質と基本的な面接技術	滋賀県社会福祉協議会	GH CW
1/18	施設長研修会	近畿老人福祉施設協議会	総括
	事業所内公正採用選考・人権啓発担当者研修会	滋賀県商工観光労働部	総務課長

1/25	介護職員の看取り介護技術向上研修会	滋賀県老人福祉施設協議会	GH 介護支援専門員
1/27	ストーマケアセミナー	コンバテックジャパン株式会社	GH 介護支援専門員
1/30	社員が辞める本当の理由～リテンション対策の進め方～	滋賀県社会福祉法人経営者協議会	総括
2/1	認知症介護基礎研修	滋賀県社会福祉協議会	GH CW
2/4	介護保険改定・ノーリフティング研修	日本認知症グループホーム協会	総括
2/9	成年後見制度について	特定非営利活動法人きずなの会	総括
2/10	「地域共生社会」を考える～介護保険制度改正のポイントと介護福祉士の役割～	滋賀県介護福祉士会	総括
2/20	居宅介護支援事業所研修会 職員定着化研修	長浜市 滋賀県社会福祉協議会	総括 小規模 管理者
2/24	「意思決定支援」を考える研修会	長浜市成年後見・権利擁護センター	総括
2/27	地域の防災と企業防災講演会	長浜市防火保安協会	総括
3/5	人材確保対策研修会	滋賀県社会福祉協議会	総括
3/14	課題を共有しあえる話し方	滋賀の縁創造実践センター	GH CW

#### さざなみ苑 苑内研修

日程	研修テーマ	講師
4/8.17	介護技術勉強会	苑職員
5/18.25	嚥下と食事	苑職員
6/16	対人関係を良くするコミュニケーション	エイデル研究所 小林先生
7/13.19	メンタルヘルケア	介護労働安定センタ前野先生
8/24.28	救急対応	苑職員
9/28	床ずれ防止	市立HP伊藤・西村先生
10/1	ノロシミュレーション	苑職員
11/8.24	苑内発表 (デイ・SW・CM)	苑職員
11/14	介護ケアと感染対策	市立HP 谷先生
12/8.13	苑内発表 (ユニット)	苑職員
1/17.25	苑内発表 (従来)	苑職員
2/21.26	人権研修 (身体拘束・虐待)	彦根市人権政策課 福原先生
3/14.23	苑内発表 (SS・GH)	苑職員

さざなみ苑 外部研修

日程	研修テーマ	主催	職種
5/22	平成29年度彦根市介護支援専門員等連絡会	彦根市医療福祉推進課	CM
6/23	平成29年度 湖東地域退院支援ルール評価検討事業 病院・介護支援専門員合同会議	滋賀県湖東健康福祉事務所	CM
6/27	平成29年度 認知症介護基礎研修	滋賀県 社会福祉法人 滋賀県社会福祉協議会	看護師
6/27	平成29年度 第1回相談機関交流会	彦根市社会福祉協議会 地域福祉課	介護課長
6/28.29	安全な介護☆実技講座「2日間徹底実習」	月刊ブリコラージュ シモヤマ企画デザイン	1F CW
7/18	施設部会 介護事故・リスクマネジメントについて情報交換会	彦愛犬介護保険事業者協議会 施設部会	介護課長
7/22	第17回 滋賀創傷セミナー	滋賀創傷セミナー 共催 ケーシーアイ	看護師
8/17	排泄ケアセミナー2017 IN 滋賀 褥瘡ケア基本とスキンケアの実際、認知症を持つ方への排泄ケア	地域ケア研究所、ケア・オブ・クローバー株式会社	介護課長
8/24	湖東圏域高齢者栄養ケア連絡会	湖東健康福祉事務所(彦根保健所)	管理栄養士
9/6	第1回合同研修会(認知症について)	彦根、愛知、犬上介護保険事業者協議会	介護係長
9/26	施設部会 施設ケアマネの情報交換会	彦愛犬介護保険事業者協議会 施設部会	介護課長
9/21	利用者の《マイケアプラン》を支援する、ケアマネージャーの役割	彦根市	CM
10/3	第2回合同研修会(災害に関する研修)	彦根、愛知、犬上介護保険事業者協議会	CM
10/13	平成29年度 栄養ケア研修会「食事形態アップのタイミング-ST からみた評価ポイント」	湖東健康福祉事務所(彦根保健所)	管理栄養士
10/5	事業者支援セミナー	公益財団法人介護労働安定センター	施設長
10/20. 11/13 12/8.21	平成29年度 介護福祉士実習指導者講習会	一般社団法人 滋賀県社会福祉士会	デイ CW
1/18.19	平成29年度 近畿老人福祉施設協議会 施設長研修会	近畿老人福祉施設協議会・滋賀県老人福祉施設協議会	施設長
11/16	ネットワークフォーラムならびに他職種交流会	彦根愛知犬上会議支援専門員連絡協議会	CM
11/21~26	平成29年度 滋賀県認知症介護実践者研修	滋賀県	介護係長
11/23	平成29年度在宅医療セミナー	滋賀県医師会、滋賀県	看護師
11/30	平成29年度栄養ケア研修会「見た目もおいしいペースト食の作り方」	湖東健康福祉事務所(彦根保健所)	管理栄養士
1/29	平成29年度認知症ケア研修「食べてもらえない」口を開けない認知症の方の支援アプローチ	滋賀県介護福祉士会	生活相談員
12/7	城西学区地域ケア会議	彦根市地域包括支援センター	CM
11/24	第3回合同研修会(感染症について)	彦根、愛知、犬上介護保険事業者協議会	看護師
12/16	平成29年度介護実習指導者懇談会	びわこ学院大学	介護係長
1/29	加藤慶氏ナイトセミナー-in 米原 人間関係カイゼン論	ケアオブクローバー	介護係長 看護師
1/30	湖東地域退院支援ルール評価検討事業病院・介護支援専門員合同会議	彦根市地域包括支援センター	CM
1/30	地域ケア会議推進研修会	彦根市地域包括支援センター	CM
3/20.22.27	先輩職員と新・社会人のための マナー・接遇研修	公益財団法人介護労働安定センター	CW・SW
2/10	車いすが姿勢に与える影響と改善法	関西看護ケア研究会	介護係長



#### (4) 経営基盤の安定

法人資金収支は対前年43.3%減(751万)となった。寄付金収入を除外すると対前年81%減(△1100万)となり、さざなみ苑ショートステイとデイサービスで対前年△1100万となり、これらの事業の稼働率の低調が大きく起因している。拠点別では、姉川△515万(対前年+513万)、さざなみ苑△832万(対前年△771万)、ユニット2098万(対前年△316万)となった。

入居者の利用状況で入院延べ日数が、姉川の里381日(対前年+83日)、さざなみ苑1117日(対前年+529日)、ユニット559日(対前年+381日)となり全体で2057日(対前年+993日)となった。入居者の年齢が高くなってきていることが起因した結果となった。

## 2. 理事会開催状況

### 第1回(平成29年5月31日)

- ・第1号議案 社会福祉法人さざなみ会平成28年度決算について
- ・第2号議案 社会福祉法人さざなみ会平成28年度事業報告について
- ・第3号議案 社会福祉法改正に伴う社会福祉法人さざなみ会役員候補者推薦について
- ・第4号議案 平成29年度第1回定時評議員会開催日時と議案について
- ・第5号議案 社会福祉法人さざなみ会「育児・介護休業等に関する規則」改正について
- ・監事監査報告

### 第2回(平成29年6月28日)

- ・第6号議案 社会福祉法人さざなみ会理事長の選定について
- ・第7号議案 社会福祉法人さざなみ会業務執行理事の選定について
- ・第8号議案 社会福祉法人さざなみ会 福祉サービス提供に係わる第三者委員規程の改正について
- ・第9号議案 社会福祉法人さざなみ会 評議員選任・解任委員の辞任と選任について

### 第3回(平成29年11月27日)

- ・第10号議案 社会福祉法人さざなみ会「育児・介護休業等に関する規則」の改正について
- ・第11号議案 社会福祉法人さざなみ会「就業規則」の改正について
- ・第12号議案 社会福祉法人さざなみ会「契約職員就業規則」の改正について
- ・第13号議案 社会福祉法人さざなみ会「定款細則」の改正について
- ・第14号議案 社会福祉法人さざなみ会「経理規程」の改正について
- ・第15号議案 社会福祉法人さざなみ会「経理規程細則」の改正について
- ・第16号議案 社会福祉法人さざなみ会「個人情報保護規程」改正について
- ・第17号議案 社会福祉法人さざなみ会「さざなみ苑指定居宅介護支援事業運営規程」の改正について
- ・第18号議案 社会福祉法人さざなみ会「さざなみ苑指定通所介護事業運営規程」の改正について

- ・第19号議案 社会福祉法人さざなみ会「さざなみ苑指定介護予防通所介護事業運営規程」の改正について

#### 第4回（平成30年3月20日）

- ・第20号議案 社会福祉法人さざなみ会 補正予算案について
- ・第21号議案 社会福祉法人さざなみ会 30年度予算案について
- ・第22号議案 社会福祉法人さざなみ会 30年度事業計画案について
- ・第23号議案 社会福祉法人さざなみ会「ハラスメント防止規程」制定について
- ・第24号議案 社会福祉法人さざなみ会「就業規則」改正について
- ・第25号議案 社会福祉法人さざなみ会「契約社員就業規則」改正について
- ・第26号議案 社会福祉法人さざなみ会「育児・介護休業に関する規則」の改正について
- ・第27号議案 社会福祉法人さざなみ会「母性健康管理措置規程」制定について
- ・第28号議案 社会福祉法人さざなみ会「さざなみ苑サービスセンター彦根市介護予防・日常生活支援総合事業指定第一号通所事業（介護予防通所介護相当サービス）運営規程」の制定について
- ・第29号議案 平成29年度第2回評議員会の開催日程と議案について

### 3. 評議員会開催状況

#### 第1回（平成29年6月28日）

- ・第1号議案 平成28年度社会福祉法人さざなみ会事業報告について
- ・第2号議案 平成28年度社会福祉法人さざなみ会決算報告について
- ・第3号議案 社会福祉法人さざなみ会役員等報酬および費用弁償規程の承認について
- ・第4号議案 社会福祉法人さざなみ会理事選任について
- ・第5号議案 社会福祉法人さざなみ会監事選任について
- ・監事監査報告

#### 第2回（平成30年3月29日）

- ・第6号議案 平成29年度社会福祉法人さざなみ会補正予算案について
- ・第7号議案 平成30年度社会福祉法人さざなみ会予算案について
- ・第8号議案 平成30年度社会福祉法人さざなみ会事業計画案について

### 4. 評議員選任解任委員会開催

- ・平成29年5月26日

### 5. 監事監査状況

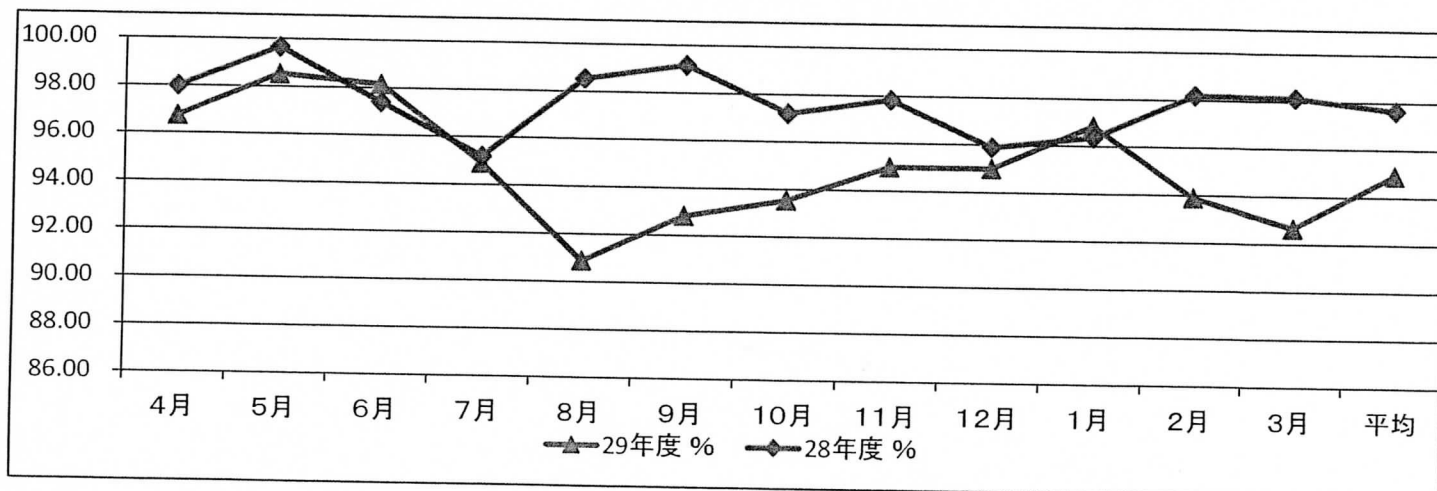
- ・平成29年5月26日 平成28年度監査

# 平成29年度 さざなみ会事業報告

## 特別養護老人ホームさざなみ苑(ユニット型)部門

### 1. 利用実績・稼働率 ※定員40名

	4月	5月	6月	7月	8月	9月	10月	11月	12月	1月	2月	3月	平均
延べ人数	1176	1236	1169	1181	1222	1190	1205	1174	1189	1195	1100	1217	1188
29年度 %	96.75	98.54	98.16	94.91	90.88	92.83	93.54	95.00	95.00	96.85	93.90	92.66	94.92
28年度 %	98.00	99.67	97.41	95.20	98.54	99.16	97.20	97.83	95.90	96.37	98.20	98.14	97.64



### 2. 入退所状況

	4月	5月	6月	7月	8月	9月	10月	11月	12月	1月	2月	3月	合計
入所	2	0	0	0	2	0	2	2	1	0	0	1	10
退所	0	0	0	0	1	2	2	0	1	0	1	1	8

### 3. 入院状況

	4月	5月	6月	7月	8月	9月	10月	11月	12月	1月	2月	3月	合計
実人数	1	1	2	3	6	2	5	6	5	3	4	3	41
延べ人数	12	18	22	63	99	3	66	57	51	39	63	66	559

### 4. 利用者の状況(H30. 3月末)

#### (1) 介護度別

	人数	割合(%)
要介護1	0	
要介護2	10	25.6
要介護3	10	25.6
要介護4	8	20.5
要介護5	11	28.2
その他		
合計	39	
平均介護度	3.51	

#### (2) 所得段階別

	人数
第1段階	0
第2段階	6
第3段階	19
第4段階	14
合計	39

#### (3) 年齢・性別

	年齢
最年少	68
最年長	112
平均	87.5

性別	人数
男	6
女	33
合計	39

#### 3月末実人数

年齢	人数
～59	0
60～69	1
70～79	4
80～89	17
90～99	16
100～	1
合計	39

#### (4) 保険者別

	彦根市	米原市	長浜市	東近江市	豊郷町	合計
3月末(人)	31	3	4	1	0	39
割合(%)	79.5	7.7	10.3	2.6		

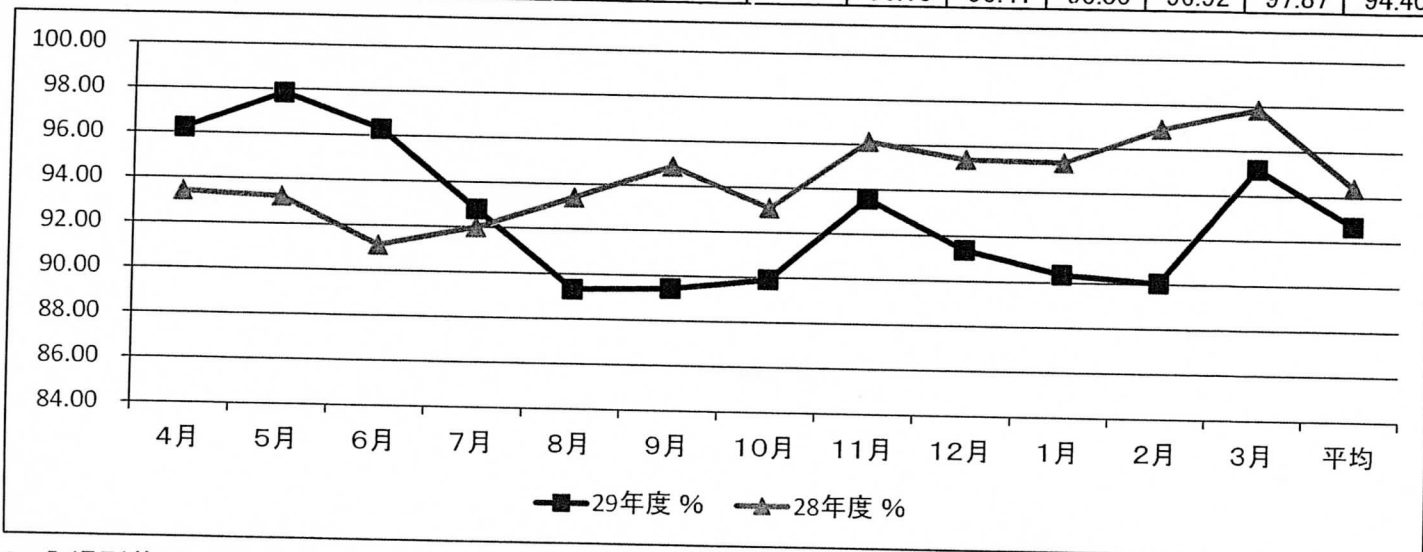


# 平成29年度 さざなみ会事業報告

## 特別養護老人ホームさざなみ苑(従来型)部門

### 1. 利用実績・稼働率 ※定員50名

	4月	5月	6月	7月	8月	9月	10月	11月	12月	1月	2月	3月	平均
延べ人数	1444	1517	1445	1439	1385	1342	1394	1404	1417	1401	1261	1476	1410
29年度 %	96.26	97.87	96.33	92.83	89.35	89.46	89.93	93.60	91.41	90.38	90.07	95.22	92.73
28年度 %	93.40	93.22	91.13	92.00	93.41	94.86	93.09	96.13	95.41	95.35	96.92	97.87	94.40



### 2. 入退所状況

	4月	5月	6月	7月	8月	9月	10月	11月	12月	1月	2月	3月	合計
入所	1	0	1	0	1	0	2	3	1	1	1	2	13
退所	0	1	0	1	0	2	0	3	1	1	3	0	12

### 3. 入院状況

	4月	5月	6月	7月	8月	9月	10月	11月	12月	1月	2月	3月	合計
実人数	3	2	4	4	6	9	10	9	7	4	7	2	67
延べ人数	34	12	49	109	143	150	134	65	120	109	130	62	1117

### 4. 利用者の状況(H29. 3月末)

#### (1) 介護度別

	人数	割合
要介護1	2	
要介護2	3	
要介護3	7	
要介護4	21	
要介護5	16	
合計	49	
平均介護度	3.94	

#### (2) 所得段階別

	人数
第1段階	3
第2段階	9
第3段階	21
第4段階	16
合計	49

#### (3) 年齢・性別

	年齢
最年少	64
最年長	103
平均	87.5

性別	人数
男	9
女	40
合計	49

#### 3月末実人数

年齢	人数
～59	0
60～69	1
70～79	6
80～89	23
90～99	16
100～	3
合計	49

#### (4) 保険者別

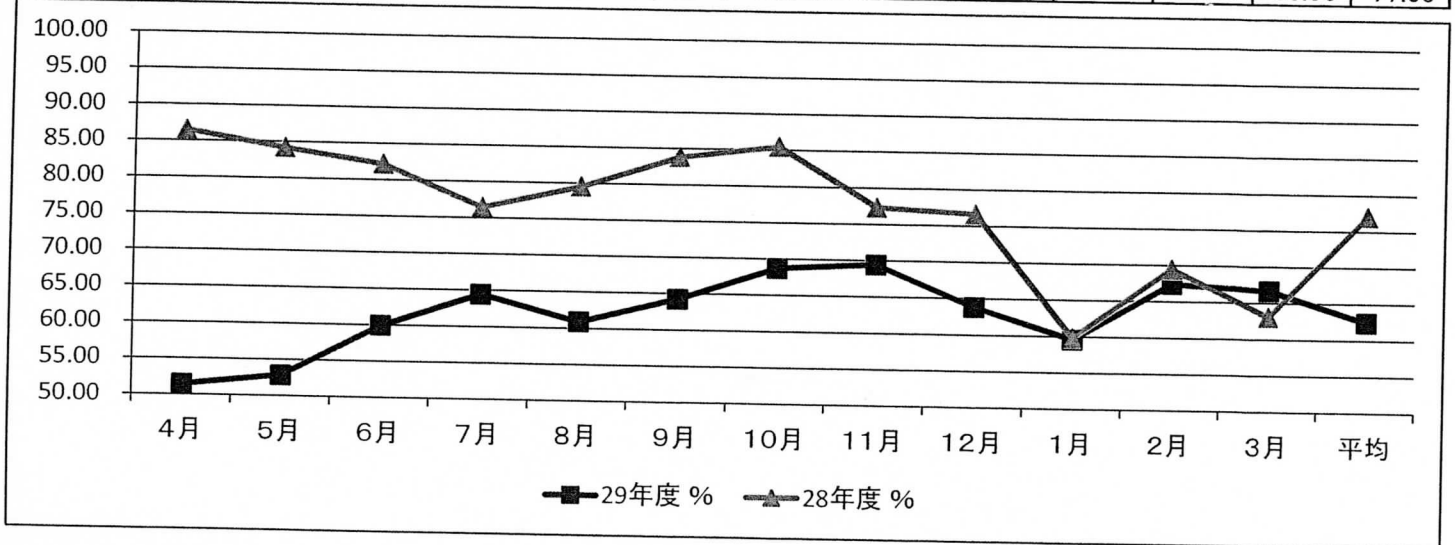
	彦根市	米原市	長浜市	東近江市	合計
3月末(人)	45	4	0	0	49
割合(%)	92	8			

# 平成29年度 さざなみ会事業報告

## さざなみ苑ショートステイ部門

### 1. 利用実績・稼働率 ※定員20名

	4月	5月	6月	7月	8月	9月	10月	11月	12月	1月	2月	3月	平均
延べ人数	309	328	360	400	378	386	422	417	396	370	378	414	380
29年度 %	51.50	52.90	60.00	64.51	60.96	64.33	68.80	69.50	63.87	59.67	67.50	66.77	62.53
28年度 %	86.50	84.19	82.16	76.45	79.51	83.83	85.48	77.33	76.61	59.83	69.46	63.06	77.03



### 2. 利用者の状況(H30. 3月末)

#### (1) 介護度別

	人数	割合(%)
要支援1	0	
要支援2	0	
要介護1	8	14.00
要介護2	19	33.30
要介護3	11	19.30
要介護4	10	17.50
要介護5	8	14.00
その他	1	0.02
合計	57	
平均介護度	2.83	

#### (2) 所得段階別

	人数
第1段階	4
第2段階	7
第3段階	9
第4段階	37
合計	56

#### (3) 年齢・性別

	年齢
最年少	70
最年長	97
平均	88

性別	人数
男	9
女	48
合計	57

#### 3月末実人数

年齢	人数
～59	0
60～69	0
70～79	6
80～89	24
90～99	27
100～	0
合計	57

#### (4) 保険者別

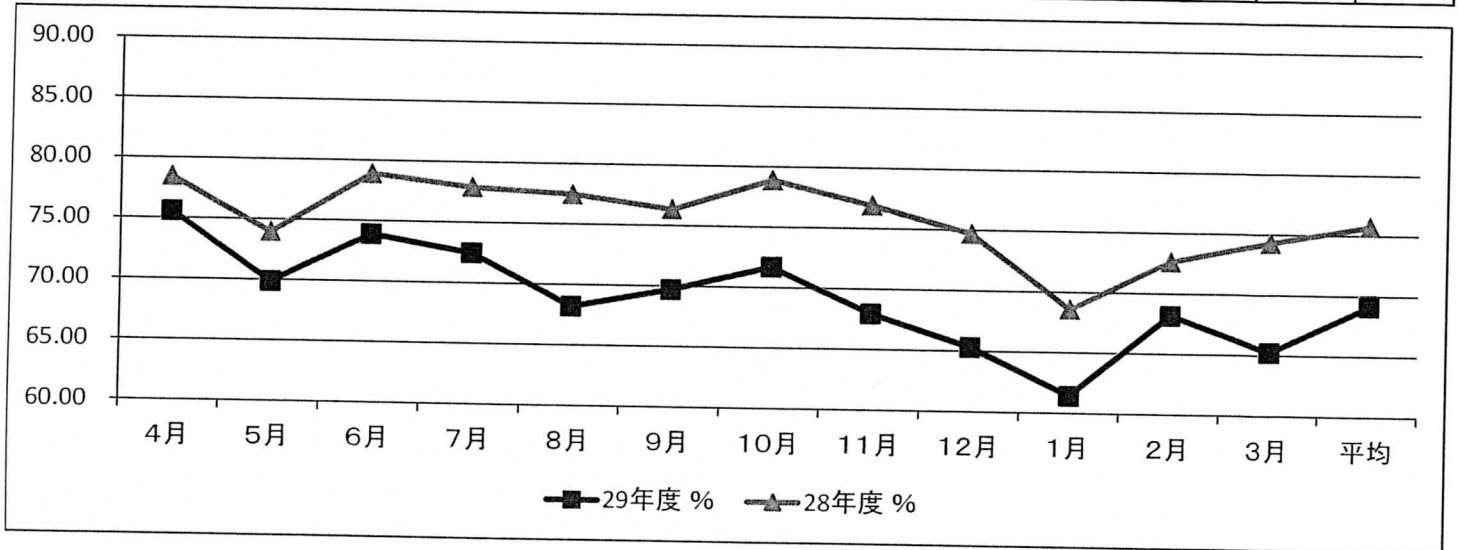
	彦根市	米原市	長浜市	東近江市	豊郷町	合計
3月末(人)	52	3	2	0	0	57

# 平成29年度 さざなみ会事業報告

## さざなみ苑ディサービス部門

### 1. 利用実績・稼働率 ※定員35名

	4月	5月	6月	7月	8月	9月	10月	11月	12月	1月	2月	3月	平均
延べ人数	662	661	673	660	645	635	653	619	595	581	573	617	631
29年度 %	75.65	69.94	73.95	72.52	68.25	69.78	71.75	68.02	65.38	61.48	68.21	65.29	69.19
28年度 %	78.46	73.95	78.90	77.91	77.46	76.37	78.90	76.92	74.70	68.57	72.61	74.28	75.75



### 2. 利用者の状況(H30. 3月末)

#### (1) 介護度別

	人数	割合(%)
要支援1	8	11.1
要支援2	2	2.8
要介護1	17	23.6
要介護2	18	25
要介護3	15	20.8
要介護4	8	11.1
要介護5	4	5.6
合計	72	
平均介護度	2.42	

#### (3) 年齢・性別

	年齢
最年少	74
最年長	100
平均	87.5

性別	人数
男	18
女	54
合計	72

#### 3月末実人数

年齢	人数
～59	0
60～69	0
70～79	6
80～89	42
90～99	24
100～	0
合計	72

#### (4) 保険者別

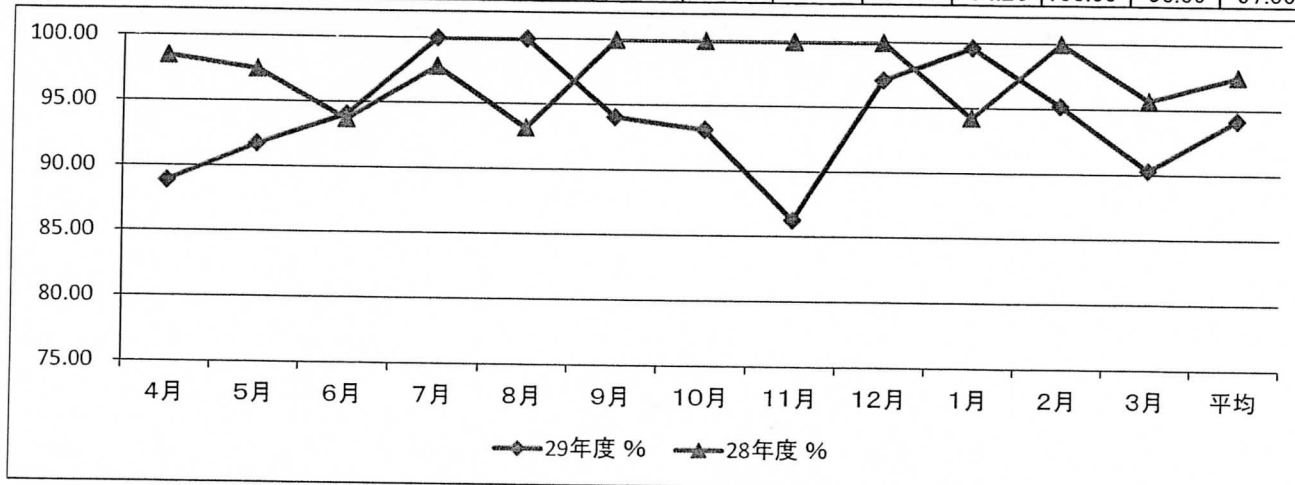
	彦根市	米原市	長浜市	県外	合計
3月末(人)	69	3	0	0	72
割合(%)	95.8	4.2			

# 平成29年度 さざなみ会事業報告

## グループホームさざなみ苑部門

### 1. 利用実績・稼働率 ※定員9名

	4月	5月	6月	7月	8月	9月	10月	11月	12月	1月	2月	3月	平均
延べ人数	240	256	254	279	279	254	260	233	271	278	240	252	258
29年度 %	88.88	91.75	94.07	100.00	100.00	94.07	93.18	86.29	97.13	99.64	95.23	90.32	94.21
28年度 %	98.50	97.49	93.70	97.84	93.18	100.00	100.00	100.00	100.00	94.26	100.00	95.69	97.56



### 2. 入退所状況

	4月	5月	6月	7月	8月	9月	10月	11月	12月	1月	2月	3月	合計
入所	1	0	0	0	0	0	0	1	1	0	0	2	5
退所	1	0	0	0	0	0	0	1	1	0	0	2	5

### 3. 入院状況

	4月	5月	6月	7月	8月	9月	10月	11月	12月	1月	2月	3月	合計
実人数	2	2	1	0	0	1	2	2	1	0	1	1	13
延べ人数	15	23	16	0	0	16	19	21	8	0	12	13	143

### 4. 利用者の状況(H30. 3月末)

#### (1) 介護度別

	人数	割合(%)
要支援2	0	
要介護1	2	22.2
要介護2	3	33.3
要介護3	3	33.3
要介護4	1	11.1
要介護5	0	
合計	9	
平均介護度	2.3	

#### (2) 所得段階別

人数
対象なし

#### (3) 年齢・性別

	年齢
最年少	80
最年長	99
平均	90.3

性別	人数
男	0
女	9
合計	9

#### 3月末実人数

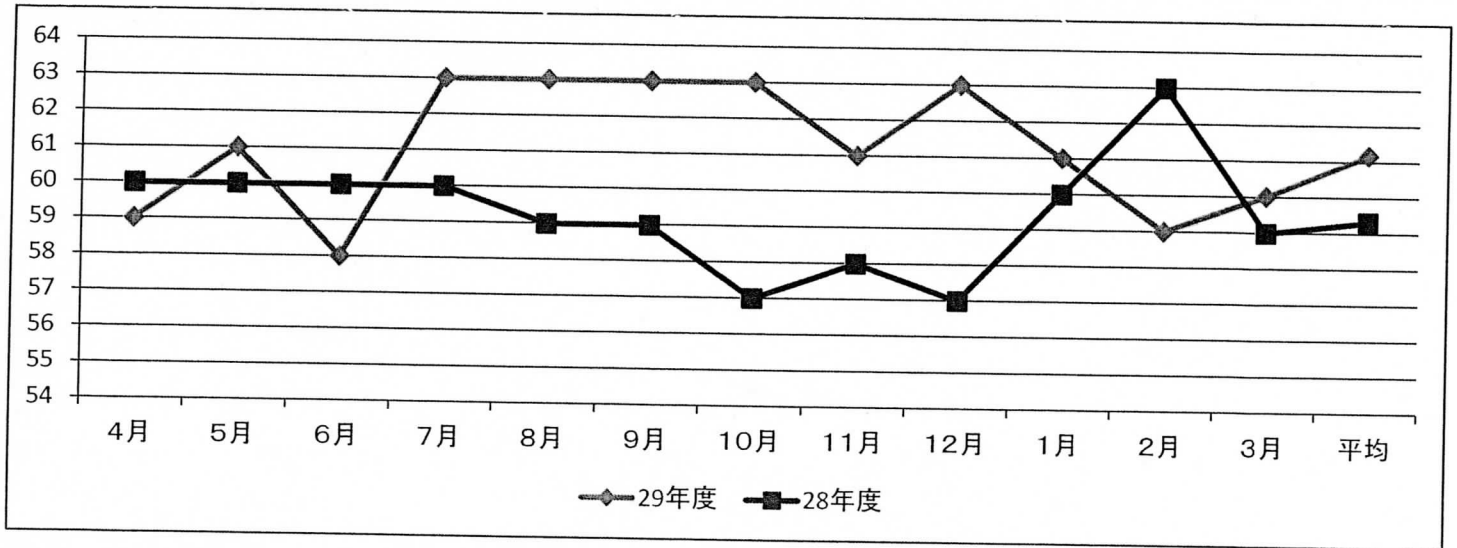
年齢	人数
～59	0
60～69	0
70～79	0
80～89	4
90～99	5
100～	0
合計	9

# 平成29年度 さざなみ会事業報告

## さざなみ苑居宅介護支援センター部門

### 1. プラン件数

	4月	5月	6月	7月	8月	9月	10月	11月	12月	1月	2月	3月	平均
29年度	59	61	58	63	63	63	63	61	63	61	59	60	61
28年度	60	60	60	60	59	59	57	58	57	60	63	59	59



### 2. 利用者の状況 (H30. 3月末)

#### 介護度別

介護度	人数	割合(%)
要介護1	20	33.3
要介護2	17	28.3
要介護3	13	21.7
要介護4	6	10
要介護5	4	6.7
合計	60	
平均介護度	2.28	

#### 年齢・性別

	年齢
最年少	59
最年長	95
平均	84.7

性別	人数
男	24
女	36
合計	60

#### 3月末実人数

年齢	人数
～59	1
60～69	1
70～79	10
80～89	31
90～99	17
100～	0
合計	60

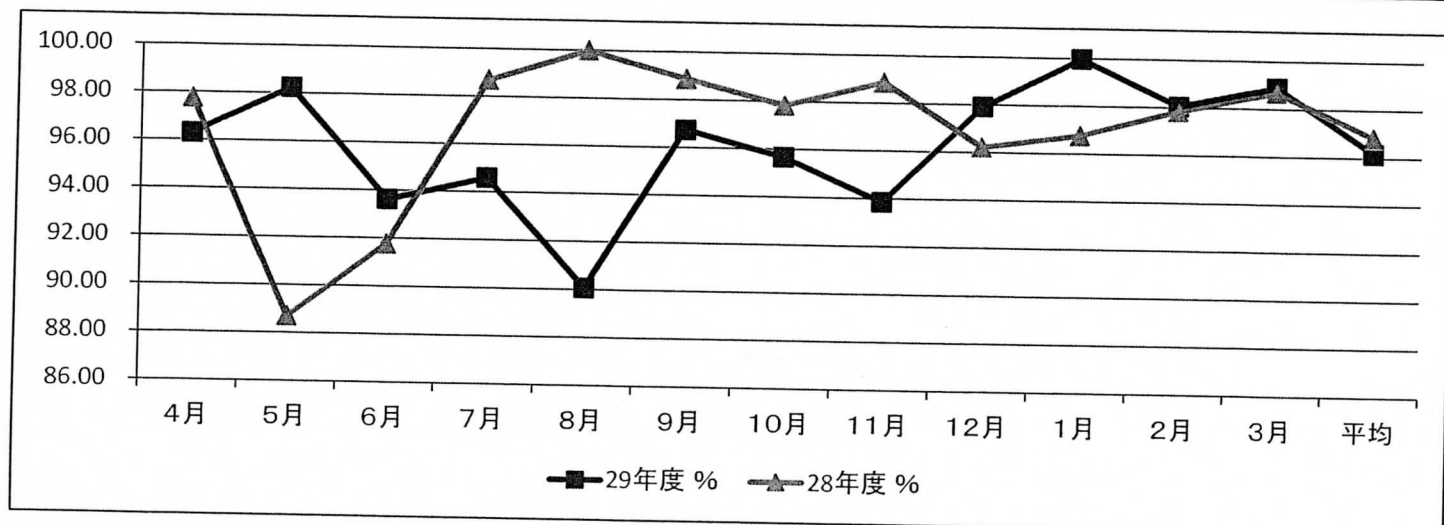


# 平成29年度 さざなみ会事業報告

## 特別養護老人ホーム姉川の里部門

### 1. 利用実績・稼働率 ※定員30名

	4月	5月	6月	7月	8月	9月	10月	11月	12月	1月	2月	3月	平均
延べ人数	867	914	843	880	838	871	890	845	911	930	824	920	878
29年度 %	96.33	98.27	93.66	94.62	90.10	96.77	95.69	93.89	97.95	100.00	98.09	98.92	96.19
28年度 %	97.77	88.70	91.77	98.70	100.00	98.88	97.84	98.88	96.23	96.77	97.85	98.70	96.84



### 2. 入退所状況

	4月	5月	6月	7月	8月	9月	10月	11月	12月	1月	2月	3月	合計
入所	1	1	0	0	1	0	0	2	0	0	0	0	5
退所	2	0	0	1	0	0	1	1	0	0	0	1	6

### 3. 入院状況

	4月	5月	6月	7月	8月	9月	10月	11月	12月	1月	2月	3月	合計
実人数	2	1	3	4	4	3	5	4	2	0	1	0	29
延べ人数	25	3	57	50	92	29	40	50	19	0	16	0	381

### 4. 利用者の状況(H30. 3月末)

#### (1) 介護度別

	人数	割合(%)
要介護1	0	
要介護2	2	6.7
要介護3	4	13.33
要介護4	11	36.7
要介護5	13	43.3
合計	30	100
平均介護度	4.17	

#### (2) 所得段階別

	人数
第1段階	0
第2段階	4
第3段階	14
第4段階	12
合計	30

#### (3) 年齢・性別

	年齢
最年少	73
最年長	95
平均	86.6

性別	人数
男	4
女	26
合計	30

#### 3月末実人数

年齢	人数
～59	0
60～69	0
70～79	3
80～89	15
90～99	12
100～	0
合計	30

#### (4) 保険者別

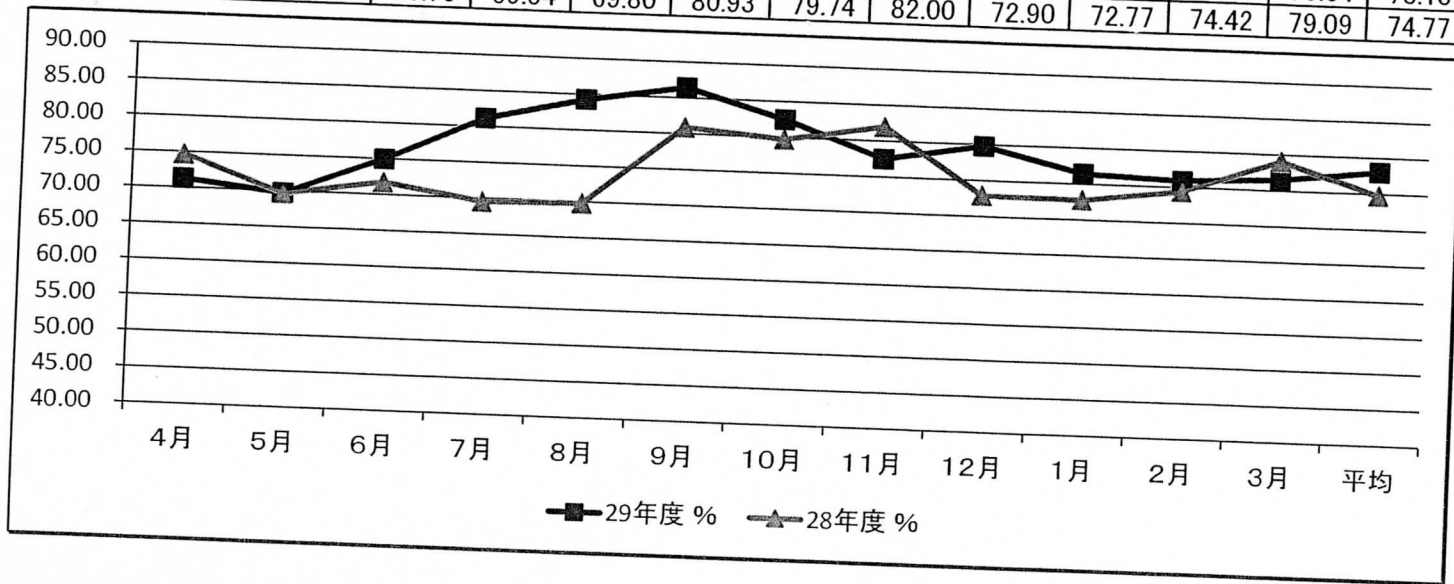
	長浜市	米原市	彦根市	合計
3月末(人)	26	2	2	30

# 平成29年度 さざなみ会事業報告

## ケアセンター姉川の里部門

### 1. 利用実績・稼働率 ※定員25名

	4月	5月	6月	7月	8月	9月	10月	11月	12月	1月	2月	3月	平均
延べ人数	535	541	563	630	654	649	640	582	619	593	532	594	594
29年度 %	71.33	69.80	75.06	81.29	84.38	86.53	82.58	77.60	79.87	76.51	76.00	76.64	78.13
28年度 %	74.66	69.67	71.73	69.54	69.80	80.93	79.74	82.00	72.90	72.77	74.42	79.09	74.77



### 2. 利用者の状況 (H30. 3月末)

#### 介護度別

介護度	人数	割合(%)
要支援1	2	10
要支援2	1	5.00
要介護1	5	25.00
要介護2	6	30.00
要介護3	3	15.00
要介護4	3	15.00
要介護5	0	0.00
合計	20	

#### 年齢・性別

年齢	人数
最年少	73
最年長	97
平均	84.7

性別	人数
男	3
女	17
合計	20

#### 3月末実人数

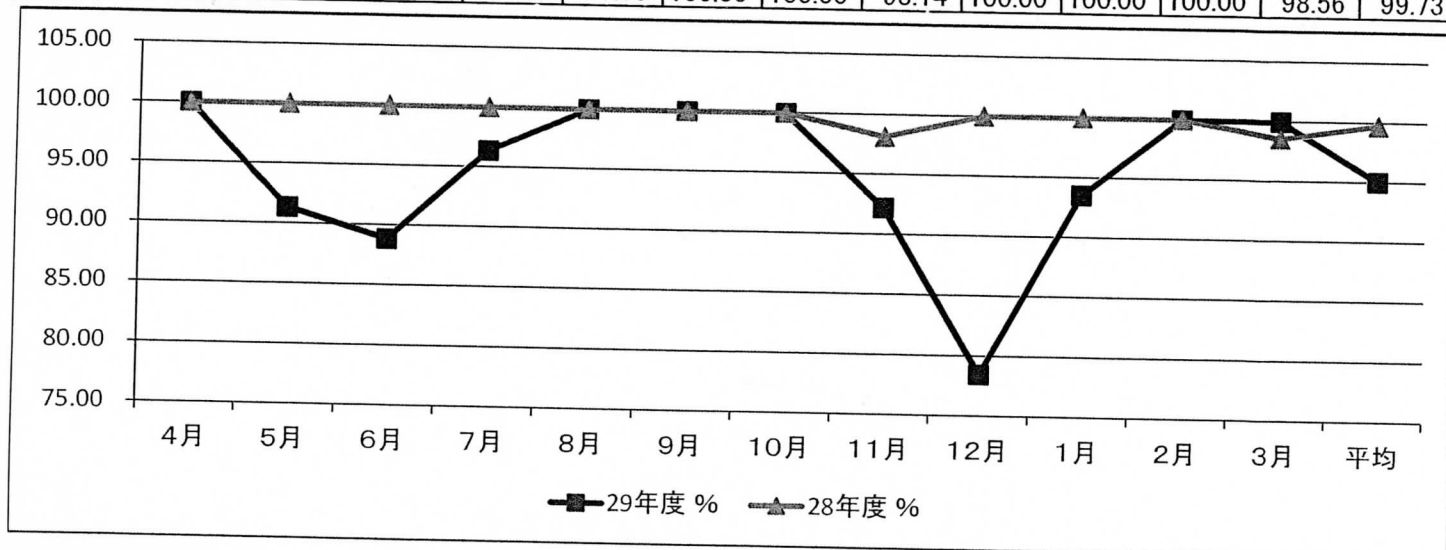
年齢	人数
～59	0
60～69	0
70～79	4
80～89	11
90～99	5
100～	0
合計	20

# 平成29年度 さざなみ会事業報告

## グループホーム姉川の里部門

### 1. 利用実績・稼働率 ※定員9名

	4月	5月	6月	7月	8月	9月	10月	11月	12月	1月	2月	3月	平均
延べ人数	270	255	240	269	279	270	279	249	219	261	252	279	260
29年度 %	100.00	91.39	88.88	96.41	100.00	100.00	100.00	92.23	78.49	93.54	100.00	100.00	95.08
28年度 %	100.00	100.00	100.00	100.00	100.00	100.00	100.00	98.14	100.00	100.00	100.00	98.56	99.73



### 2. 入退所状況

	4月	5月	6月	7月	8月	9月	10月	11月	12月	1月	2月	3月	合計
入所	0	0	0	0	0	0	0	0	0	0	0	0	0
退所	0	0	0	0	0	0	0	0	0	0	0	0	0

### 3. 入院状況

	4月	5月	6月	7月	8月	9月	10月	11月	12月	1月	2月	3月	合計
実人数	0	1	1	1	0	0	0	1	2	3	0	0	9
延べ人数	0	24	30	10	0	0	0	21	60	18	0	0	163

### 4. 利用者の状況(H29. 3月末)

#### (1) 介護度別

	人数	割合(%)
要支援2	0	
要介護1	2	22.2
要介護2	1	11.1
要介護3	1	11.1
要介護4	3	33.3
要介護5	2	22.2
合計	9	
平均介護度	3.22	

#### (2) 所得段階別

	人数
対象なし	

#### (3) 年齢・性別

	年齢
最年少	83
最年長	95
平均	88

性別	人数
男	1
女	8
合計	9

#### 3月末実人数

年齢	人数
～59	0
60～69	0
70～79	0
80～89	5
90～99	4
100～	0
合計	9

#### (4) 保険者別

	長浜市	合計
3月末(人)	9	9
割合(%)	100	

# 平成29年度 さざなみ会事業報告

## 職員配置状況(さざなみ苑)

### 1. 職員配置状況(h30年3月末)

		施設長			事務員		介護支援専門員		生活相談員	管理栄養士	栄養士	機能訓練指導員	看護職員		介護職員		嘱託医	歯科衛生士	運転士		その他		合計
		常勤	常勤	非常勤	常勤	非常勤	常勤	常勤	常勤	常勤	常勤	非常勤	常勤	非常勤	非常勤	非常勤	常勤	非常勤	常勤	非常勤	常勤	非常勤	
共通	実人数	1	3	2					3									1	1	1	2	2	16
	常勤換算	1	3	1.4					3									0.1	1	0.5	2	1.2	13
特養	実人数				1		1			(1)	2	1	15	2									22
	常勤換算				0.5		1			0.1	2	0.7	15	1.8									21
ユニット	実人数				(1)		1			(1)	3		18	4									26
	常勤換算				0.5		1			0.1	3		18	2.3									25
短期入所	実人数						1			(1)	1		9										11
	常勤換算						1			0.1	1		9										11
通所	実人数						1			(1)	1	1	6	4									13
	常勤換算						1			0.1	1	0.2	6	2.2									11
GH	実人数					(1)							6	2									8
	常勤換算					0.1							6	1.1									7.2
居宅	実人数				2																		2
	常勤換算				1.9																		1.9

### 職員採用・退職状況(全職員)

	4月	5月	6月	7月	8月	9月	10月	11月	12月	1月	2月	3月	計
採用	1	3	1	2	1	0	2	1	0	0	0	1	12
退職	1	0	2	0	1	0	1	0	2	2	0	4	13

### 職員採用・退職状況(介護職員)

	4月	5月	6月	7月	8月	9月	10月	11月	12月	1月	2月	3月	計
採用	1	3	0	2	1	0	1	1	0	0	0	0	9
退職	1	0	2	0	1	0	0	0	1	2	0	4	11

平成29年度 さざなみ会事業報告

職員配置状況(姉川の里)

1. 職員配置状況(h30年3月末)

		施設長			事務員		介護支援専門員		生活相談員	管理栄養士	栄養士	機能訓練指導員	看護職員		介護職員		嘱託医	歯科衛生士	運転士		その他		合計
		常勤	常勤	非常勤	常勤	非常勤	常勤	常勤	常勤	常勤	常勤	非常勤	常勤	非常勤	非常勤	非常勤	常勤	非常勤	常勤	非常勤			
共通	実人数	1	3															1				1	6
	常勤換算		2.6															0.1					0.3
特養	実人数	(1)			1		1	1			(1)	2	(1)	16(1)								2	21
	常勤換算	0.5			0.5		1	1			0.1	1.9	0.1	16.5									0.7
小規模	実人数	1			1								1	7(1)	1								3
	常勤換算	0.4			0.4								0.4	7.6	0.5								9.3
GH	実人数	(1)			(1)								(1)	6(1)	1(1)								7
	常勤換算	0.5			0.4								0.4	6.2	0.9								8.4

職員採用・退職状況(全職員)

	4月	5月	6月	7月	8月	9月	10月	11月	12月	1月	2月	3月	計
採用	2	0	1	0	0	0	0	0	0	0	0	0	3
退職	2	0	0	0	1	0	0	0	0	0	0	1	4

職員採用・退職状況(介護職員)

	4月	5月	6月	7月	8月	9月	10月	11月	12月	1月	2月	3月	計
採用	0	0	1	0	0	0	0	0	0	0	0	0	1
退職	1	0	0	0	1	0	0	0	0	0	0	1	3